

Bisagras

Existen más de 147 versiones de nuestras bisagras 'Combi'. Además, si se tiene en cuenta la posibilidad de los centradores traseros para los perfiles de aluminio, el número de modelos de bisagras sobrepasa esa cifra. Si Ud. necesita dicho requerimiento, contacte con nuestro departamento comercial el cual le informará de la referencia correcta y posibilidades.

Nota:

Todas nuestras bisagras 'Combi' son suministradas con pasador de Acero Inoxidable como estándar.

Bisagras 'Izquierda' y 'Derecha'

Cada modelo de bisagra tiene una versión izquierda y una derecha. Cuando Ud. haga su pedido debe facilitarnos el lado que desea que la puerta o compuerta se abra.

Hinges

Exists no less than 147 versions of our combi hinges. Even more versions are available when you take into account the guiding pins for the various aluminium profile systems. If you need any advise on that, please call our friendly Sales Team, who will gladly advise you of the correct part number and the available options.

Note:

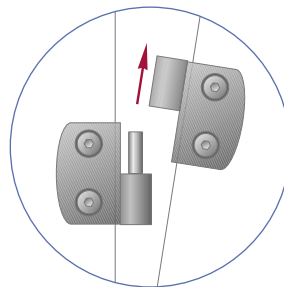
Our combi hinges are supplied as standard with a stainless steel central pin.

Left and right hinges

Every hinge has a left and a right version. When ordering, you need to know which way you want the door or flap to open.

Bisagra 'Izquierda'

La base con el pasador se encuentra en el lado izquierdo, abriendo la puerta / compuerta de derecha a izquierda.

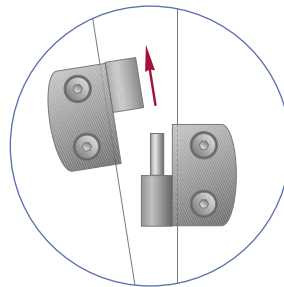


Left hinge

The wing with the pin is on the left side, opening the door/ flap from the right to the left.

Bisagra 'Derecha'

La base con el pasador se encuentra en el lado derecho, abriendo la puerta / compuerta de izquierda a derecha.

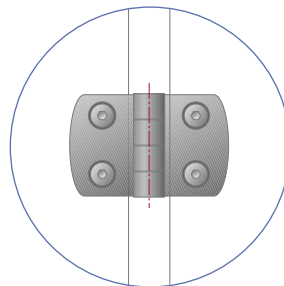


Right hinge

The wing with the pin is on the right side, opening the door/ flap from the left to the right.

Bisagra 'Fija'

Aunque la bisagra fija no puede ser desmontada puede utilizarse para aplicaciones izquierda o derecha.



Fixed hinge

The fixed hinge cannot be taken apart and can be used for left or right hand opening.

Un pequeño Consejo

Si Ud. desea instalar una puerta o compuerta que no se pueda desmontar, también puede utilizar bisagras desmontables.

Coja una bisagra izquierda y una derecha y debido a sus posiciones opuestas la puerta / compuerta no se puede desmontar.

A little trick

*It is actually quite simple: when you want a door or flap to be **non-detachable**, you can also use **detachable** hinges.*

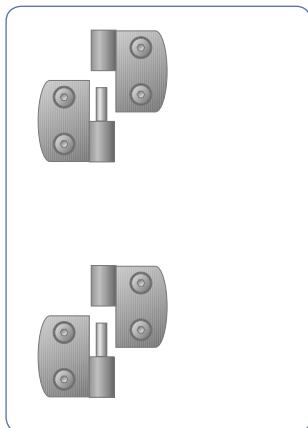
Just take a right and a left one and because of their opposite positions the door/flap cannot be lifted off.

Puerta / Compuerta Desmontable

Utilice 2 bisagras izquierda o derecha.

Detachable door/flap

Use either two right or two left hinges.

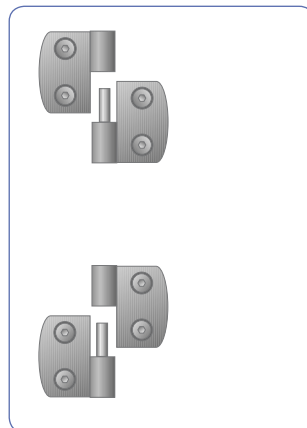


Puerta / Compuerta Fija

Utilice una bisagra izquierda y otra derecha.

Non-detachable door/flap

Use a left and a right hinge.



Centradores Traseros

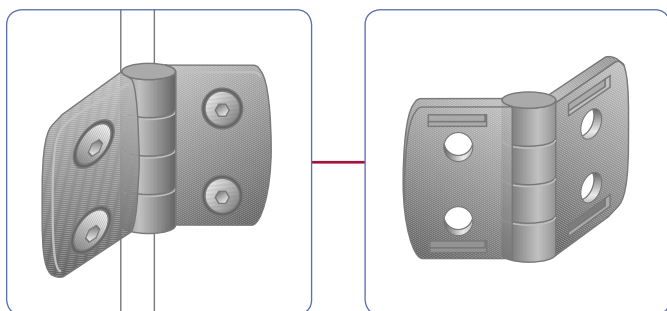
Muchas de nuestra bisagras pueden ser suministradas con centradores traseros para los canales de los perfiles de aluminio. Estos evitan la rotación de la bisagra e incrementa la carga admisible.

Las bisagras han estado diseñadas y fabricadas de manera que los centradores traseros se pueden romper fácilmente con un destornillador.

Guiding pins

Many of our hinges can be supplied with guiding pins for the slots of aluminium profiles. They prevent the hinge from rotating and increase its load bearing.

We have designed and produced the hinges in such a way that these guiding pins can be easily broken off with a screw driver.

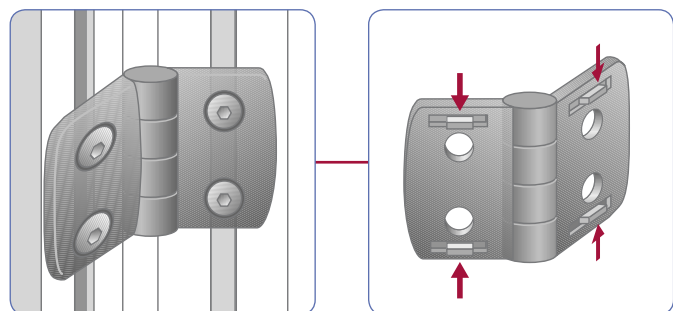


Superficies Planas

Utilice bisagras sin centradores traseros, como en el dibujo superior.

Flat surfaces

Use the hinge without guiding pins, as pictured here.



Perfil de Aluminio

Utilice bisagras con centradores traseros que encaje con el canal de su perfil.

Aluminium profiles

Use the hinge with the guiding pins that fit the slot of your profile.