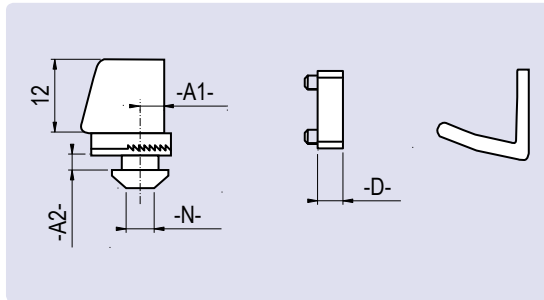
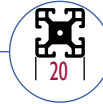


## Clip Block

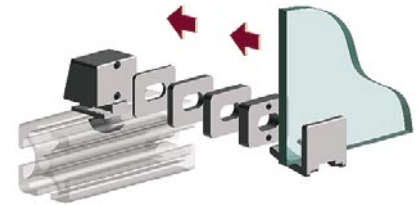
Nylon, Perfil 20, Canal 5-6

## Clip Block

Nylon, Profile 20, Slot 5-6



### Aplicación Application



**Aplicación** Ideal para fijar paneles facilmente en perfiles de aluminio sin utilizar tornillos ni herramientas

**Material** Nylon reforzado con fibra de vidrio

**Color** Negro (otros colores bajo consulta)

**Abertura de Fijación** Espesor de los paneles: 1 - 6 mm

**Application** To attach panels to aluminium profiles without screws or tools

**Material** Fibreglass reinforced nylon

**Colour** Black (other colours on request)

**Fixation span** Panel units with a thickness of 1 - 6 mm

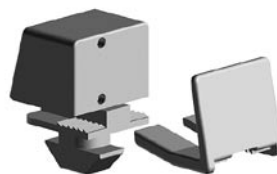
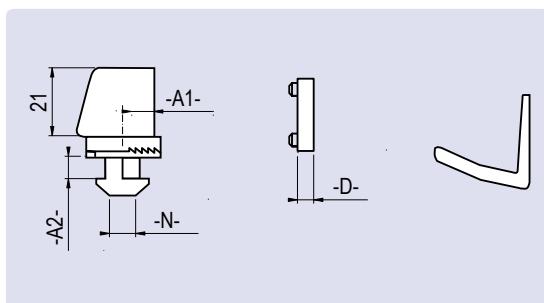
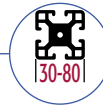
	Medida [mm] Size [mm]	Peso [g] Weight [g]	Referencia Part Nº
<b>Clip Block</b>		3,5	bajo consulta (FCB-X...X)
<b>Distanciador</b> Spacer	D= 1	0,3	FDIS-094901
	D= 2	0,8	FDIS-094902
	D= 3	1,3	FDIS-094903
	D= 4	1,8	FDIS-094904

## Clip Block

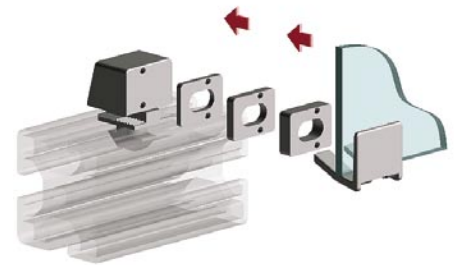
Nylon, Perfil 30-80, Canal 8-12

## Clip Block

Nylon, Profile 30-80, Slot 8-12



### Aplicación Application



**Aplicación** Ideal para fijar paneles facilmente en perfiles de aluminio sin utilizar tornillos ni herramientas

**Material** Nylon reforzado con fibra de vidrio

**Color** Negro (otros colores bajo consulta)

**Abertura de Fijación** Espesor de los paneles: 1 - 6 mm

**Application** To attach panels to aluminium profiles without screws or tools

**Material** Fibreglass reinforced nylon

**Colour** Black (other colours on request)

**Fixation span** Panel units with a thickness of 1 - 9 mm

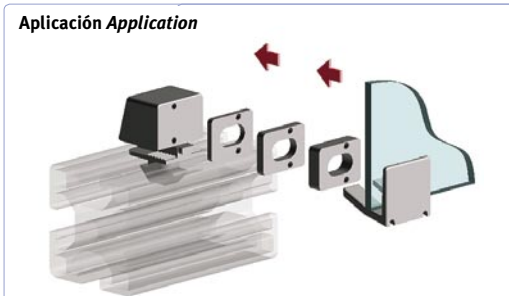
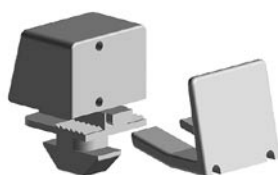
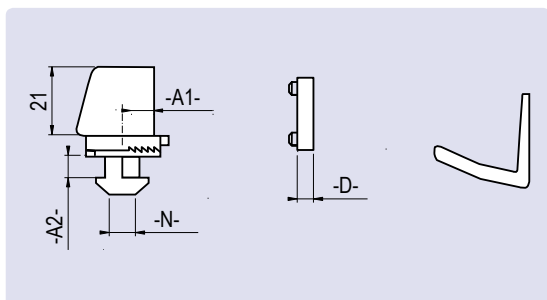
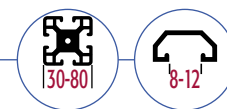
	Medida [mm] Size [mm]	Peso [g] Weight [g]	Referencia Part Nº
<b>Clip Block</b>		7,7	bajo consulta (FCB-X...X)
<b>Distanciador</b> Spacer	D= 2	1,0	FDIS-094102K
	D= 3	1,5	FDIS-094103K
	D= 5	2,0	FDIS-094105K

## Clip Block SL

Nylon, Perfil 30-80, Canal 8-12

## Clip Block SL

Nylon, Profile 30-80, Slot 8-12



**Aplicación** Ideal para fijar paneles fácilmente en perfiles de aluminio sin utilizar tornillos ni herramientas. Se requiere la herramienta SL para el desmontaje.

**Material** Nylon reforzado con fibra de vidrio

**Color** Negro (otros colores bajo consulta)

**Abertura de Fijación** Espesor de los paneles: 1 - 6 mm

**Application** To attach panels to aluminium profiles without screws. Can only be opened with the special tool SL.

**Material** Fibreglass reinforced nylon

**Colour** Black (other colours on request)

**Fixation span** Panel units with a thickness of 1 - 9 mm

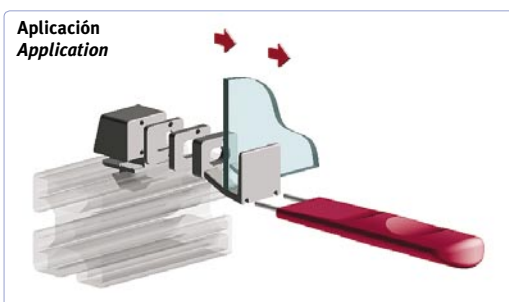
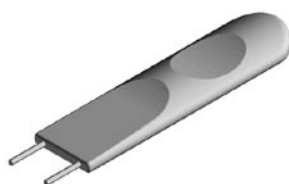
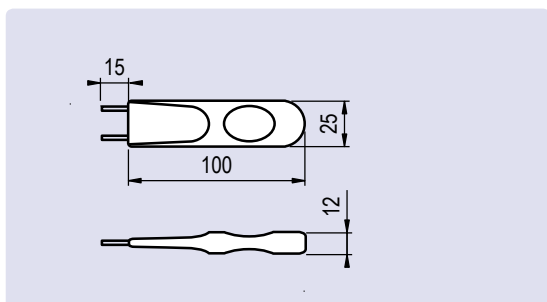
	Medida [mm] Size [mm]	Peso [g] Weight [g]	Referencia Part Nº
Clip Block SL		7,7	bajo consulta (FCBSL-X...X)
Distanciador Spacer	D= 2	1,0	FDIS-094102K
	D= 3	1,5	FDIS-094103K
	D= 5	2,0	FDIS-094105K

## Herramienta Clip Block SL

Nylon

## Tool SL

Nylon



**Aplicación** Para abrir el 'Clip Block SL'.

**Material** Nylon reforzado con fibra de vidrio. Pasadores: Acero cincado.

**Color** Rojo (otros colores bajo consulta)

**Application** To open the clip block SL.

**Material** Fibreglass reinforced nylon. Pins: Zinc plated steel.

**Colour** Red (other colours on request)

	Peso [g] Weight [g]	Referencia Part Nº
Herramienta Clip Block SL Tool SL	23,0	FTSL-0942SL