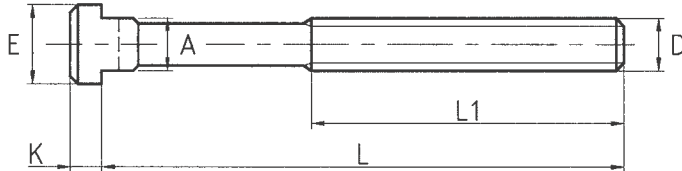


TORNILLOS EN 'T'

Tornillo para ranura en 'T' DIN 787 c. 8,8



Acero forjado
Bonificado y pavonado.
Calidad 8.8.

Referencia	D		L	L1	E	K	A	Gram.
787-66.25	M6	6	25	15	10	4	5,7	9
787-66.40			40	28				12
787-66.63			63	40				18
787-88.32	M8	8	32	22	13	6	7,7	20
787-88.50			50	35				25
787-88.80			80	50				30
787-1010.40	M10	10	40	30	15	6	9,7	35
787-1010.63			63	45				50
787-1010.100			100	60				70
787-1212.50	M12	12	50	35	18	7	11,7	60
787-1212.63			63	40				65
787-1212.80			80	55				75
787-1212.125			125	75				110
787-1212.200			200	120				160
787-1214.50	M12	14	50	35	22	8	13,7	70
787-1214.63			63	45				80
787-1214.80			80	55				100
787-1214.100			100	65				115
787-1214.125			125	75				120
787-1214.200			200	120				180
787-1416.63	M14	16	63	45	25	9	15,7	115
787-1416.100			100	65				150
787-1416.160			160	100				220
787-1416.250			250	150				300
787-1616.63	M16	18	63	45	28	10	17,7	140
787-1616.80			80	55				160
787-1616.100			100	65				180
787-1616.160			160	100				270
787-1616.200			200	125				315
787-1616.250			250	150				380
787-1618.63	M16	18	63	45	28	10	17,7	160
787-1618.80			80	55				185
787-1618.100			100	65				203
787-1618.160			160	100				280
787-1618.200			200	125				330
787-1618.250	250	150	430					
787-2020.80	M20	20	80	55	32	12	19,7	290
787-2020.100			100	65				340
787-2020.125			125	85				390

Referencia	D		L	L1	E	K	A	Gram.
787-2020.160	M20	20	160	110	32	12	19,7	470
787-2020.200			200	125				550
787-2020.250			250	150				670
787-2020.315			315	190				800
787-2022.80	M20	22	80	55	35	14	21,7	330
787-2022.100			100	65				370
787-2022.125			125	85				428
787-2022.160			160	110				500
787-2022.200			200	125				570
787-2022.250			250	150				680
787-2022.315			315	190				820
787-2424.100	M24	24	100	70	40	16	23,7	540
787-2424.125			125	85				640
787-2424.160			160	110				770
787-2424.200			200	125				900
787-2424.250			250	150				960
787-2424.315			315	190				1210
787-2424.400			400	240				1410
787-2428.100	M24	28	100	70	44	18	27,7	650
787-2428.125			125	85				720
787-2428.160			160	110				800
787-2428.200			200	125				950
787-2428.250			250	150				1120
787-2428.315			315	190				1350
787-2428.400			400	240				1490
787-3036.125	M30	36	125	80	54	22	35,6	1250
787-3036.160			160	110				1440
787-3036.200			200	135				1630
787-3036.250			250	150				1920
787-3036.315			315	200				2100
787-3036.500			500	300				3300
787-3642.160	M36	42	160	100	65	26	41,6	2200
787-3642.250			250	175				2820
787-3642.400			400	250				3930
787-3642.600			600	340				5480
787-4248.160	M42	48	160	100	75	30	47,6	3400
787-4248.250			250	175				4300
787-4248.400			400	250				5800

Otras medidas disponibles bajo consulta.