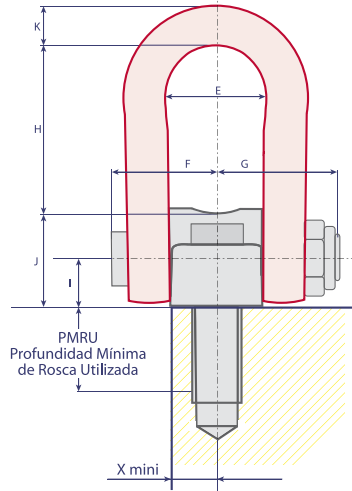
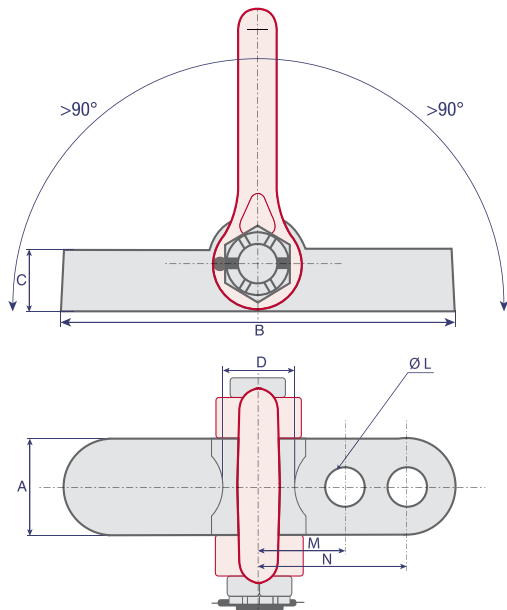


ALTA RESISTENCIA / HIGH TENSILE

CALIDAD > 8 / CLASS > 8



PATENTE REGISTRADA
PATENTS FILED



1,000 LBS = 0,4536 T

Referencia Reference	CMU WLL	X mini	A	B	C	D	E	F	G	H	I	J	K	Peso Weight
CCSS-20	20,00 T	40	80	220	50	62	90	88	98	132	38	76	41	12,7 Kg
CCSS-32	32,25 T	40	80	330	50	62	90	88	98	132	38	76	41	16,7 Kg
CCSS-55	55,00 T	53	105	540	85	-	184	160	170	267	85	175	79,5	90 Kg

Taladro y fijación para DIN 912-12.9 / Drilling and fastening by screw DIN 912-12.9

Referencia Reference	Taladro* / Drilling*			PMRU / UTD** Profundidad Mínima de Rosca Utilizable	Cantidad Quantity	Métrico Model	Longitud Lenght	Tornillo* / Screw*		Cabeza / Head Ø	Altura Height	N.m. Foot. LBS
	Ø L	M	N					Ø	Altura Height			
CCSS-20	38	70	/	54	2	M36	100	54	36	600		
CCSS-32	38	70	130	54	4	M36	100	54	36	600		
CCSS-55	50	133	210	85	4	M48	160	72	48	600		

* Otras variantes de tornillos o de taladrado bajo solicitud / Other variants of screw or drilling available upon request

** PMRU = Profundidad Mínima de Rosca Utilizable / UTD = Useful Minimum Thread Depth

CMU = Carga Máxima de Utilización / WLL = Working Load Limit

T = Tonelada / Tone

Otras variantes del eje de fijación bajo solicitud / Other variants of the fixing axis available upon request