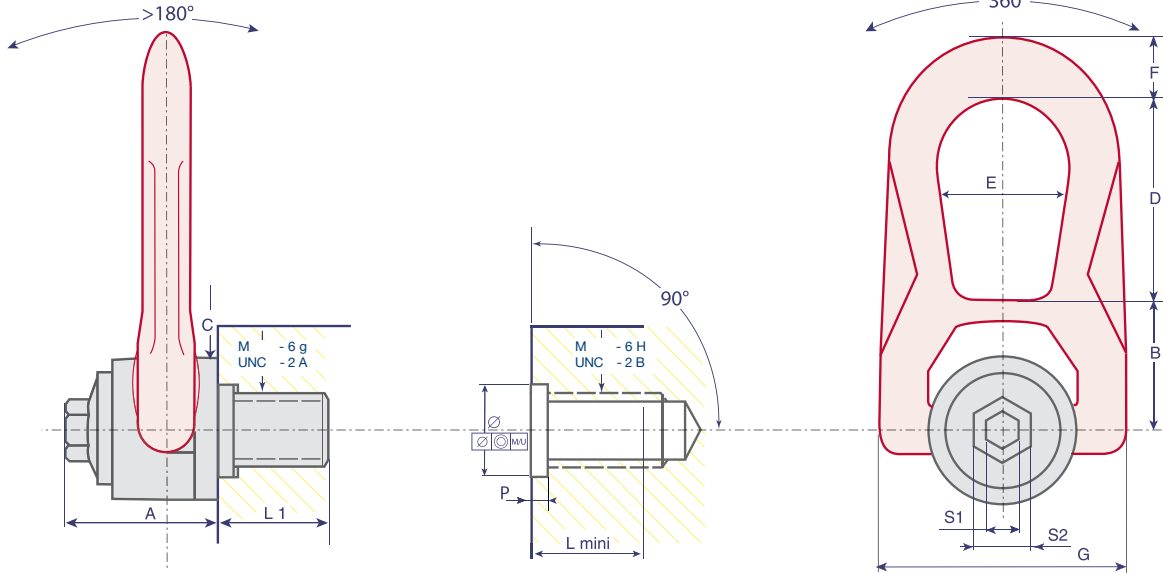


ALTA RESISTENCIA / HIGH TENSILE

CALIDAD > 8 / CLASS > 8



PATENTE REGISTRADA  
PATENTS FILED



1,000 LBS = 0,4536 T

Referencia Reference	CMU WLL	Coef. Seguridad Safety Factor	Diámetro Diameter	Ø	P	Standard L1	N.m. Foot. LBS	S1	S2	A	B	C	D	E	F	G	Peso Weight
CDSRC-4*	0,05 T	5	M4 (x0,7)	16 <sup>+0,25</sup> <sub>0</sub>	3 <sup>+1</sup> <sub>+0,5</sub>	15	2	3		33	30	30	38	27	14	53	0,3 Kg
CDSRC-5*	0,075 T	5	M5 (x0,8)	16 <sup>+0,25</sup> <sub>0</sub>	3 <sup>+1</sup> <sub>+0,5</sub>	15	3	4		33	30	30	38	27	14	53	0,3 Kg
CDSRC-6*	0,1 T	5	M6 (x1)	16 <sup>+0,25</sup> <sub>0</sub>	3 <sup>+1</sup> <sub>+0,5</sub>	15	4	5		33	30	30	38	27	14	53	0,3 Kg
CDSRC-8	0,5 T	5	M8 (x1,25)	16 <sup>+0,25</sup> <sub>0</sub>	3 <sup>+1</sup> <sub>+0,5</sub>	14	6	8	16	33	30	30	38	27	14	53	0,3 Kg
CDSRC-10	0,8 T	5	M10 (x1,50)	20 <sup>+0,25</sup> <sub>0</sub>	3 <sup>+1</sup> <sub>+0,5</sub>	17	10	8	16	33	30	30	38	27	14	53	0,3 Kg
CDSRC-12	1,2 T	5	M12 (x1,75)	20 <sup>+0,25</sup> <sub>0</sub>	3 <sup>+1</sup> <sub>+0,5</sub>	21	15	8	16	33	30	30	38	27	14	53	0,3 Kg
CDSRC-14*	1,3 T	5	M14 (x2)	20 <sup>+0,25</sup> <sub>0</sub>	3 <sup>+1</sup> <sub>+0,5</sub>	23	30	8	20	45	42	45	54	38	17	76	0,9 Kg
CDSRC-16	2 T	5	M16 (x2)	20 <sup>+0,25</sup> <sub>0</sub>	3 <sup>+1</sup> <sub>+0,5</sub>	27	50	8	20	45	42	45	54	38	17	76	0,9 Kg
CDSRC-18*	2 T	5	M18 (x2,5)	30 <sup>+0,30</sup> <sub>0</sub>	3 <sup>+1</sup> <sub>+0,5</sub>	27	70	8	20	45	42	45	54	38	17	76	0,9 Kg
CDSRC-20	2,7 T	5	M20 (x2,5)	30 <sup>+0,30</sup> <sub>0</sub>	3 <sup>+1</sup> <sub>+0,5</sub>	30	100	8	20	45	42	45	54	38	17	76	0,9 Kg
CDSRC-22*	3 T	5	M22 (x2,5)	30 <sup>+0,30</sup> <sub>0</sub>	4 <sup>+1</sup> <sub>+0,5</sub>	33	120	14	24	62	55	60	83	55	25	117	2,6 Kg
CDSRC-24	5 T	5	M24 (x3)	30 <sup>+0,30</sup> <sub>0</sub>	4 <sup>+1</sup> <sub>+0,5</sub>	36	160	14	24	62	55	60	83	55	25	117	2,6 Kg
CDSRC-27*	5 T	5	M27 (x3)	36 <sup>+0,30</sup> <sub>0</sub>	4 <sup>+1</sup> <sub>+0,5</sub>	40	200	14	24	62	55	60	83	55	25	117	2,7 Kg
CDSRC-30	6,3 T	5	M30 (x3,5)	36 <sup>+0,30</sup> <sub>0</sub>	4 <sup>+1</sup> <sub>+0,5</sub>	45	250	14	24	62	55	60	83	55	25	117	2,7 Kg
CDSRCNC-5-16	650 LBS	5	UNC 5/16"-18	20 <sup>+0,25</sup> <sub>0</sub>	3 <sup>+1</sup> <sub>+0,5</sub>	15	7 FL	5/16"	5/8"	33	30	30	38	27	14	53	0,3 Kg
CDSRCNC-3-8	1,200 LBS	5	UNC 3/8"-16	20 <sup>+0,25</sup> <sub>0</sub>	3 <sup>+1</sup> <sub>+0,5</sub>	17	8 FL	5/16"	5/8"	33	30	30	38	27	14	53	0,3 Kg
CDSRCNC-1-2	2,200 LBS	5	UNC 1/2"-13	20 <sup>+0,25</sup> <sub>0</sub>	3 <sup>+1</sup> <sub>+0,5</sub>	21	12 FL	5/16"	5/8"	33	30	30	38	27	14	53	0,3 Kg
CDSRCNC-5-8	3,800 LBS	5	UNC 5/8"-11	20 <sup>+0,25</sup> <sub>0</sub>	3 <sup>+1</sup> <sub>+0,5</sub>	27	40 FL	5/16"	20	45	42	45	54	38	17	76	0,9 Kg
CDSRCNC-3-4	5,500 LBS	5	UNC 3/4"-10	30 <sup>+0,30</sup> <sub>0</sub>	3 <sup>+1</sup> <sub>+0,5</sub>	30	80 FL	5/16"	20	45	42	45	54	38	17	76	0,9 Kg
CDSRCNC-7-8	6,600 LBS	5	UNC 7/8"-9	30 <sup>+0,30</sup> <sub>0</sub>	4 <sup>+1</sup> <sub>+0,5</sub>	33	100 FL	9/16"	24	62	55	60	83	55	25	117	2,5 Kg
CDSRCNC-1	10,000 LBS	5	UNC 1"-8	30 <sup>+0,30</sup> <sub>0</sub>	4 <sup>+1</sup> <sub>+0,5</sub>	36	125 FL	9/16"	24	62	55	60	83	55	25	117	2,6 Kg

\* no estándar / non-standard

CMU = Carga Máxima de Utilización / WLL = Working Load Limit

T = Tonelada / Tone

Otras variantes del eje de fijación bajo solicitud / Other variants of the fixing axis available upon request