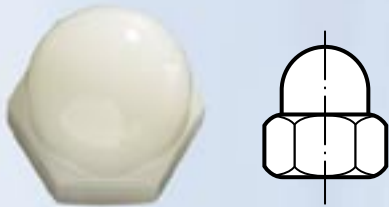


## DIN 1587

### Tuerca Ciega de Nylon



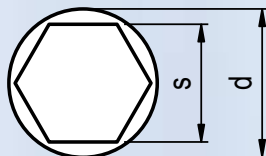
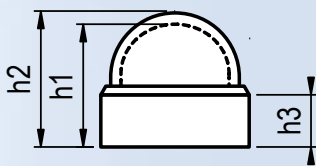
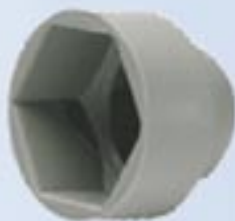
**Material:** Poliamida 6.6  
**Color:** Blanco Natural

Referencia	Métrico	SW / Entrecaras
1587N-3	3	6
1587N-4	4	7
1587N-5	5	8
1587N-6	6	10
1587N-8	8	13
1587N-10	10	17**
1587N-12	12	19**

\*\* Medidas según antiguo estándar  
*Otros materiales, colores RAL y colores especiales bajo consulta.*

## CAPERUZA HEXAGONAL DE NYLON

### Para Tuercas y Tornillos



**Material:** Polietileno  
**Color:** Negro

Referencia	M	SW	s	d	h1	h2	h3
CHN-4.7.N	4	7	6,9	9,0	7,5	8,3	3,5
CHN-5.8.N	5	8	7,9	10,9	8,5	9,5	5,0
CHN-6.10.N	6	10	9,8	12,9	12,0	13,0	6,0
CHN-8.13.N	8	13	12,8	16,8	14,0	15,0	7,5
CHN-10.16.N	10	16	15,7	20,0	17,5	19,5	9,0
CHN-10.17.N	10	17	16,7	21,3	18,5	19,5	9,0
CHN-12.18.N	12	18	17,7	23,0	18,5	20,0	9,0
CHN-12.19.N	12	19	18,7	23,6	20,0	21,5	11,0
CHN-14.22.N	14	22	21,6	26,8	23,7	22,0	12,3
CHN-16.24.N	16	24	23,7	29,8	25,5	27,0	14,0
CHN-18.27.N	18	27	26,7	33,8	31,0	28,4	15,5
CHN-20.30.N	20	30	29,8	37,4	31,0	33,2	17,0
CHN-22.32.N	22	32	31,8	39,0	34,0	36,2	21,2
CHN-22.34.N	22	34	33,7	41,2	34,6	36,2	21,2
CHN-24.36.N	24	36	35,7	43,6	37,0	39,3	22,7
CHN-27.42.N	27	42	40,5	50,0	45,2	47,4	25,0
CHN-30.46.N	30	46	45,8	56,4	48,4	50,5	27,6
CHN-33.50.N	33	50	50,0	61,0	52,0	57,0	27,0
CHN-36.55.N	36	55	54,4	65,8	55,3	57,6	32,3
CHN-39.60.N	39	60	59,2	71,7	59,5	62,0	36,9
CHN-42.65.N	42	65	64,3	76,9	62,5	65,5	38,7
CHN-45.70.N	45	70	69,3	84,8	71,0	73,0	39,6

*Bajo consulta también podemos ofrecer color gris (RAL 7001), blanco, colores RAL y colores especiales.*