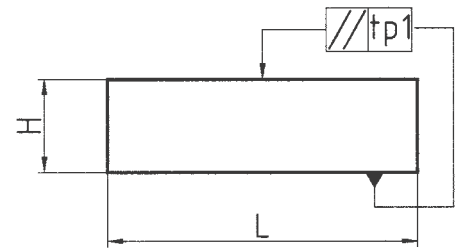
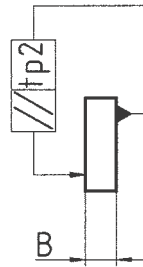
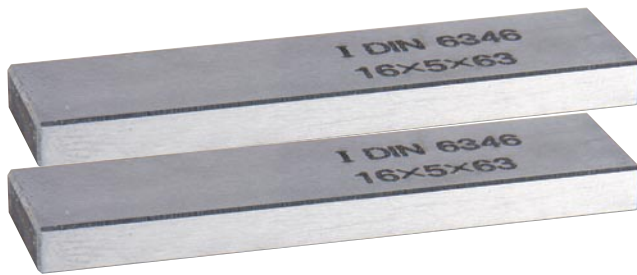


# CALZOS

## Par de calzos paralelos DIN 6346-P



Material: Acero templado, rectificados

Referencia	Med. Nominal H x B x L	H		B		Gram.
		Tolerancia dim. nominal DIN 7168 m	Tolerancia pareja tp1	Tolerancia dim. nominal DIN 7168 m	Tolerancia pareja tp2	
6346-01	8 x 2,5 x 63	±0,2	0,006	±0,1	0,004	20
6346-02	10 x 3,2 x 63		0,008		0,005	30
6346-03	12 x 4 x 63			45		
6346-04	16 x 5 x 63		80			
6346-05	20 x 6,3 x 63	±0,2	0,009	±0,2	0,006	125
6346-06	12 x 4 x 100		0,008	±0,1	0,005	75
6346-07	16 x 5 x 100					125
6346-08	20 x 6,3 x 100	±0,2	0,009	±0,2	0,006	200
6346-09	25 x 8 x 100					315
6346-10	32 x 10 x 100					500
6346-11	40 x 12 x 100	±0,3	0,011	±0,2	0,008	750
6346-12	25 x 8 x 160	±0,2	0,009		0,006	500
6346-13	32 x 10 x 160	±0,3	0,011		±0,2	800
6346-14	40 x 12 x 160			1200		
6346-15	50 x 16 x 160			2000		
6346-16	63 x 20 x 160			3170		
6346-17	63 x 20 x 250	±0,3	0,013	±0,2	0,009	4950
6346-18	80 x 25 x 250					7900
6346-19	100 x 32 x 250					0,015
6346-20	100 x 40 x 400	25300				

De aplicación en máquinas herramientas como calzos, topes o distanciadores. Así mismo se utilizan en mármoles de verificación y mesas de trazado. Por su estudiado escalonado de espesores y grado de precisión de los mismos, permiten toda clase de combinaciones para obtener cualquier altura o espesor con toda precisión.

Ejecución: Rectificados cuatro caras, acabado fino, grado de precisión 1, tolerancia por parejas IT5.