



**Material**

Acero aleado de alta resistencia.

**Normas**

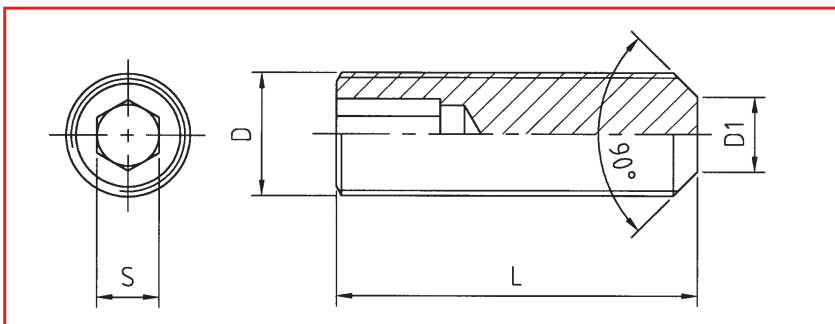
ISO 4026 - DIN 913 - BS4168/2  
ISO 898/5

Ø ≤12, HK14.9

Ø >12, HK12.9

D	003	004	005	006	008	010	012	016	020
Paso	50	70	80	100	125	150	175	200	250
D1 mini	1.75	2.25	3.2	3.7	5.2	6.64	8.14	11.57	14.57
D1 maxi	2	2.5	3.5	4	5.5	7.0	8.5	12	15
S	1.5	2	2.5	3	4	5	6	8	10
Par de apriete (Nm)**	0.94	2.27	4.62	7.61	18.36	36.16	60.56	147.33	273.8
L	003	004	005	006	008	010	012	016	020
	004	005	006	008	010	012	016	020	025
	005	006	008	010	012	015	020	025	
	006	008	010	012	015	016	025	030	
	008	010	012	015	016	020	030	035	
	010	012	016	016	020	025	035		
	016	015	020	020	025	030	040		
		016	025	025	030	035	050		
		020	030	030	035	040			
				035	040	050			

- 1 U
- 10 U
- 25 U
- 50 U
- 100 U
- 200 U



**Propiedades mecánicas:**

Dureza : 45 Hrc mínimo

Temperaturas de uso : -29 ° a + 204 °C

\*\* Valores recomendados para los tornillos Holo-Krome.