


**Material**

Acero aleado de alta resistencia.

**Normas**

ISO 4028 - DIN 915 - BS4168/4

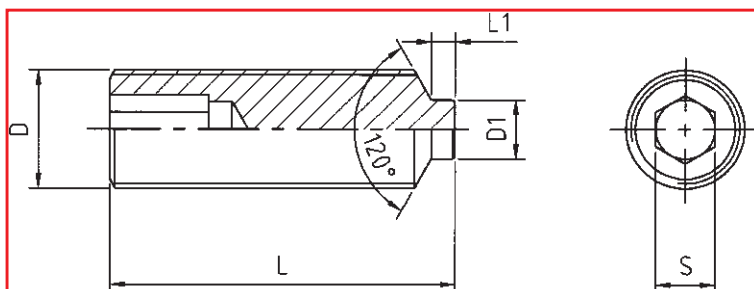
ISO 898/5

 $\varnothing \leq 12$ , HK14.9

 $\varnothing > 12$ , HK12.9

D	003	004	005	006	008	010	012	016
Paso	50	70	80	100	125	150	175	200
D1 mini	1.75	2.25	3.2	3.7	5.2	6.64	8.14	11.57
D1 maxi	2	2.5	3.5	4	5.5	7	8.5	12
Tétón corto L1 mínimo	0.75	1	1.25	1.5	2	2.5	3	4
Tétón largo L1 mínimo	1.5	2	2.5	3	4	5	6	8
S	1.5	2	2.5	3	4	5	6	8
Par de apriete (Nm)**	0.94	2.27	4.62	7.61	18.36	36.16	60.56	147.33
L	005	005	006	008	008	010	012	020
	006	006	008	010	010	012	020	025
	008	008	010	012	012	016	025	030
	010	010	012	016	016	020	030	040
	012	012	016	020	020	025	035	050
		020	020	025	025	030	040	060
				030	030	040	050	
					040	045	060	
					050	050		

	1 U
	10 U
	25 U
	50 U
	100 U
	200 U


**Propiedades mecánicas:**

Dureza : 45 Hrc mínimo

Temperaturas de uso : -29 ° a + 204 °C

**Notas**

Tetón corto para longitudes por encima del trazo oscuro

Tetón largo para longitudes por debajo del trazo oscuro

\*\* Valores recomendados para los tornillos Holo-Krome.