

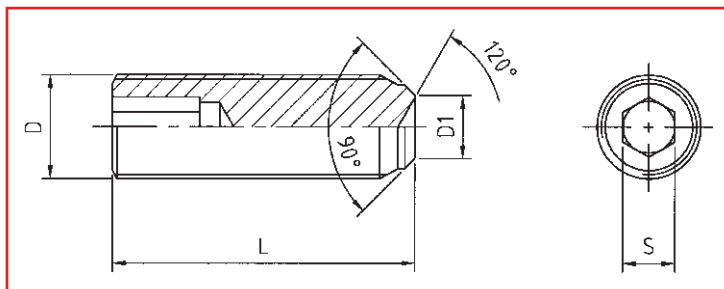


Material
Acero tratado.

Norma
BS 2470

D	4NC	4NF	5NC	5NF	6NC	6NF	8NC	8NF	10NC	10NF	1/4NC	1/4NF
D1max.	0.056	0.056	0.062	0.062	0.069	0.069	0.082	0.082	0.095	0.095	0.125	0.125
S	0.050	0.050	1/16	1/16	1/16	1/16	5/64	5/64	3/32	3/32	1/8	1/8
Hilos/"	40	48	40	44	32	40	32	36	24	32	20	28
Par de apriete (Nm)**	0.56	0.56	1.1	1.1	1.1	1.1	2.2	2.2	3.8	3.8	8.8	8.8
L	1/8	1/8	1/8	1/8	1/8	1/8	1/8	1/8	3/16	3/16	3/16	3/16
	3/16	3/16	3/16		3/16	3/16	3/16	3/16	1/4	1/4	1/4	1/4
	1/4	1/4	1/4		1/4	1/4	1/4	1/4	5/16	5/16	5/16	5/16
	5/16		5/16		5/16	3/8	5/16	3/8	3/8	3/8	3/8	3/8
	3/8		3/8		3/8		3/8		1/2	1/2	1/2	1/2
	1/2		1/2		1/2		7/16		5/8	5/8	5/8	5/8
	5/8		5/8		5/8		1/2		3/4	3/4	3/4	3/4
			3/4		3/4		5/8		7/8	1	7/8	1
				7/8		3/4		1	11/4	1	11/4	
				1		7/8		11/4		11/4		
						1				11/2		
										13/4		
										2		

- 1 U
- 10 U
- 25 U
- 50 U
- 100 U
- 200 U



Propiedades mecánicas:

Dureza: 45 Hrc mínimo.

Temperaturas de empleo: -29 ° a + 204 °C

** Valores recomendados para los tornillos Holo-Krome.



Material
Acero tratado.

Norma
BS 2470

D	5/16NC	5/16NF	3/8NC	3/8NF	7/16NC	1/2NC	1/2NF	5/8NC	5/8NF	3/4NC	7/8NC	1NC
D1max.	0.156	0.156	0.187	0.187	0.218	0.250	0.250	0.312	0.312	0.375	0.437	0.500
S	5/32	5/32	3/16	3/16	7/32	1/4	1/4	5/16	5/16	3/8	1/2	9/16
Hilos/"	18	24	16	24	14	13	20	11	18	10	9	8
Par de apriete (Nm)**	17.6	17.6	31	31	48	69	69	148	148	243	579	790
L	1/4	1/4	1/4	1/4	3/8	3/8	1/2	1/2	5/8	5/8	7/8	1
	5/16	5/16	3/8	3/8	7/16	1/2	3/4	5/8	1	3/4	1	11/2
	3/8	3/8	7/16	1/2	1/2	5/8	1	3/4		1	21/2	2
	1/2	1/2	1/2	5/8	5/8	3/4		1		11/4		21/2
	5/8	5/8	5/8	3/4	3/4	7/8		11/4		11/2		3
	3/4	3/4	3/4	1	7/8	1		11/2		13/4		
	7/8	1	7/8	11/4	1	11/4		13/4		2		
	1	11/4	1	11/2	11/4	11/2		2		21/2		
	11/4		11/4		11/2	13/4		21/2		3		
	11/2		11/2		2	2		3				
	13/4		13/4			21/2		3				
	2		2									
		21/2										

1 U
 10 U
 25 U
 50 U
 100 U
 200 U

Propiedades mecánicas:

Dureza: 45 Hrc mínimo.

Temperaturas de empleo: -29 ° a + 204 °C

** Valores recomendados para los tornillos Holo-Krome.

