

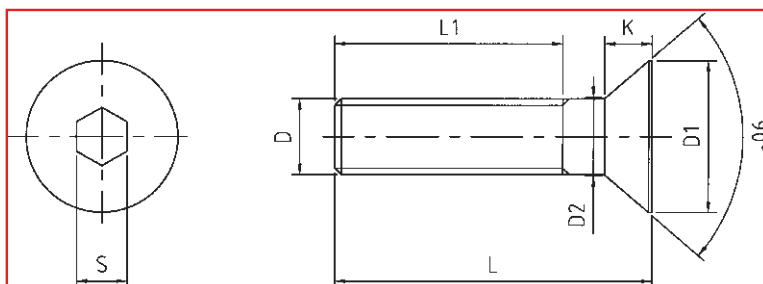


Material
Acero aleado de alta resistencia

Normas
BS en ISO 10642 Grado 12.9

D	003	004	005	006	008	010	012	016	020**
Paso	50	70	80	100	125	150	175	200	250
D1 max.	6	8	10	12	16	20	24	30	36
D2 max.	3.4	4.5	5.5	6.6	9	11	13.5	17.5	22
K	1.86	2.48	3.10	3.72	4.96	6.20	7.44	8.80	8.5
S nom.	2	2.5	3	4	5	6	8	10	12
L1	18	20	22	24	28	32	36	44	52
Par de apriete (Nm)***	1.24	2.74	4.9	10.2	20.99	38.15	81.89	144.16	230.46
L	006	008	008	008	010	015	020	030	035
	008	010	010	010	012	016	025	035	040
	010	012	012	012	015	020	030	040	045
	012	015	015	015	016	025	035	045	050
	015	016	016	016	020	030	040	050	055
	016	018	018	018	025	035	045	055	060
	020	020	020	020	030	040	050	060	070
	025	025	025	025	035	045	055	070	080
	030	030	030	030	040	050	060	080	090
		035	035	035	045	055	060	080	100
		040	040	040	050	060	070	100	120
			045	045	055	070	090	120	140
			050	050	060	080	100		160
				060	070	090			
					100				

1 U
 10 U
 25 U
 50 U
 100 U
 200 U



Propiedades mecánicas:

Resistencia a la ruptura : 1220 N/mm² (124 kg/mm²) mínimo
 Dureza : 39 Hrc mínimo
 Alargamiento mínimo a la ruptura : 8 %
 Temperaturas de uso : -29 ° a + 204 °C

Notas:

Los tornillos por encima del trazo oscuro están roscados hasta la cabeza.

Los tornillos por debajo del trazo oscuro están parcialmente roscados: L1 = (2 x D) + 12

** Medidas según standard Holo-Krome.

*** Valores recomendados para los tornillos Holo-Krome.