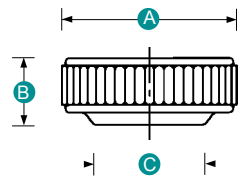


Referencia A B C D E F Para Tornillo

Mando "AF" Ranurado Termoplástico acabado mate - alta resistencia al impacto

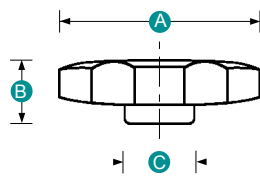
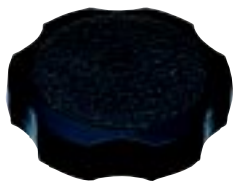
Disponible en negro, rojo y gris



SSK1	10	4	8				M3
SSK2	13	5	10				M4
SSK3	16	6	12				M5
SSK4	19	8	14				M6
SSK5	26	8	14				M6
SSK6	26	10	16				M8

Mando "AF" Roseta Termoplástico acabado mate - alta resistencia al impacto

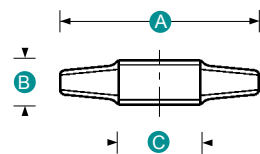
Disponible en negro y gris



SSR1	38	12	14				M6
SSR2	38	10	17				M8
SSR3	38	13	20				M10

Mando "AF" Palomilla Termoplástico acabado mate - alta resistencia al impacto

Disponible en negro, rojo y gris



SST1	26	7	12				M5
SST2	30	8	13				M6
SST3	38	10	17				M8
SST4	45	12	20				M10

CÓMO MONTAR SU MANDO

1 Seleccione tornillo desde M3 a M10.



2 Seleccione el tipo de mando y medida.



3 Utilice un medio de fijación simple. No son necesarias herramientas especiales o pegamento.



4 Su mando está preparado para ser utilizado.