

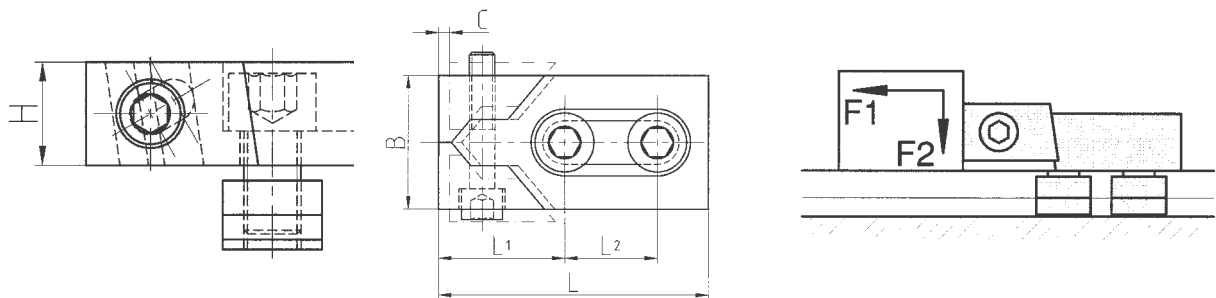
MORDAZAS

Mordaza de fijación, baja N° 2815



Material: Acero templado, pavonado

Referencia		C	H	B	L	L1	L2	D	F1 kN	F2 kN	Gram.
2815-01	12	3	20	40	80	39	26	M10	16	0,6	550
2815-02	14	3	20	40	80	39	26	M12	22	0,9	650
2815-03	16	3	20	40	80	39	26	M12	22	0,9	650
2815-04	16	4	25	50	100	46	34	M14	32	1,2	1150
2815-05	18	4	25	50	100	46	34	M16	36	1,4	1250
2815-06	20	4	25	50	100	46	34	M16	36	1,4	1300
2815-07	22	5	30	78	140	65	50	M20	36	1,4	3150
2815-08	24	5	30	78	140	65	50	M20	36	1,4	3300
2815-09	28	5	30	78	140	65	50	M24	40	1,6	3700
2815-10	30	5	30	78	140	65	50	M24	40	1,6	3900



Estas mordazas de fijación bajas, tan manejables, son adecuadas por su tipo de construcción muy plano, para la mecanización de la mayoría de las piezas. Por su efecto de cuña, estas mordazas sujetan la pieza hacia adelante y hacia abajo al mismo tiempo.