

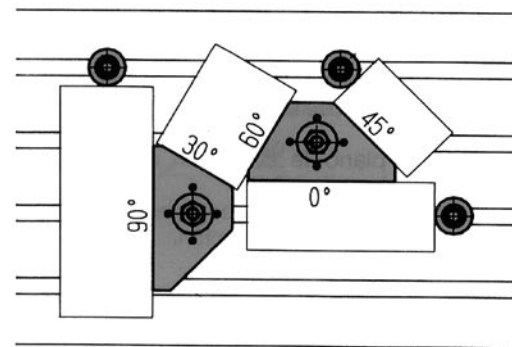
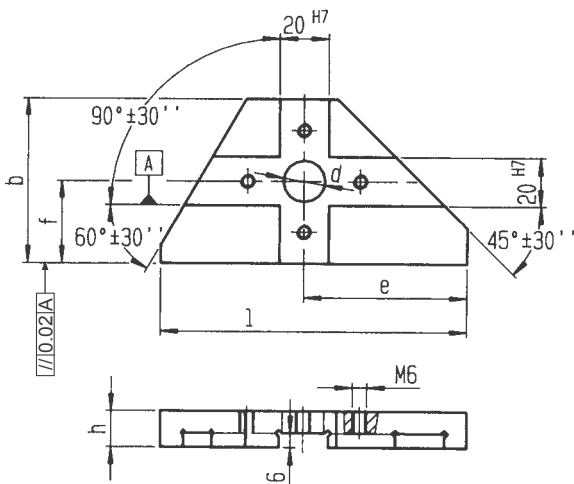
TOPES

Tope universal N° 2922



Material: Acero templado y rectificado
 Paralelismo dentro de 0,02 mm.
 Tolerancia por parejas 0,02 mm.
 Exactitud de ángulo dentro de 1'

Referencia	Tamaño		d	l	b	h	e	f	Gram.
2922-01	125	10-20	17	125	68	15	66,5	34	550
2922-02	200	12-36	25	200	98	20	100	49	1900



En las ranuras 20 H7 de los topes universales se pueden acoplar dados guías lisos N° 6322-1 y también dados guías dos anchos N° 6322-2, para poder acoplar a distintos tamaños de ranuras de diversas máquinas. El tope universal elimina el trabajo lento y molesto del reloj comparador en el posicionado de utillajes y piezas. Con este tipo de tope universal se pueden regular los grados 0, 30, 45, 60 ó 90 en muy breve tiempo.