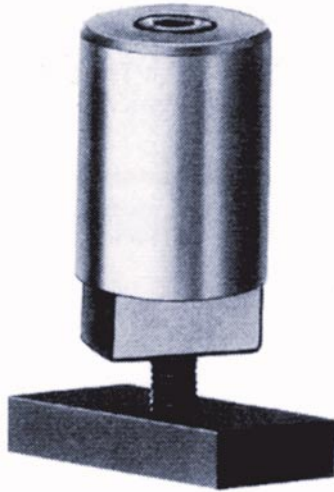


TOPES

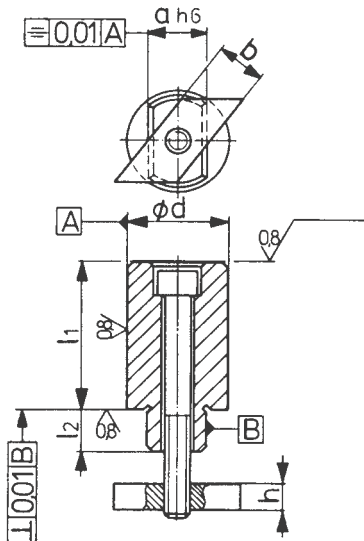
Cilindro de tope N° 4001



Material: Acero cementado, templado y rectificado.



Referencia		Tol. h6	l1		b -0,6	d ±0,01	h	l2	DIN 912	Gram.
			±0,01 corto	±0,2 largo						
4001-12	12	0-0,011	15	--	12	20	6	8	M6	55
4001-13	12	0-0,011	--	25	12	20	6	8	M6	80
4001-14	14	0-0,011	25	--	14	32	6	10	M8	200
4001-15	14	0-0,011	--	50	14	32	6	10	M8	355
4001-16	16	0-0,011	25	--	16	32	8	10	M8	220
4001-17	16	0-0,011	--	50	16	32	8	10	M8	375
4001-18	18	0-0,011	25	--	18	40	10	15	M10	360
4001-19	18	0-0,011	--	50	18	40	10	15	M10	600
4001-22	22	0-0,013	25	--	20	40	12	15	M10	410
4001-23	22	0-0,013	--	50	20	40	12	15	M10	650
4001-28	28	0-0,013	25	--	22	46	15	20	M12	630
4001-29	28	0-0,013	--	50	22	46	15	20	M12	50



Estos cilindros de tope se pueden sujetar en cualquier lugar o sitio de la ranura en "T".

La ejecución corta con la tolerancia de altura $\pm 0,01$ mm. puede emplearse también como apoyo de piezas.