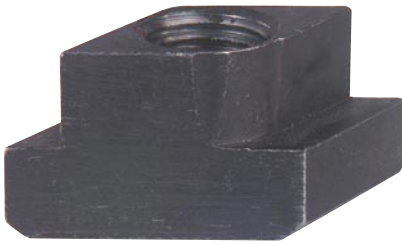



TUERCAS

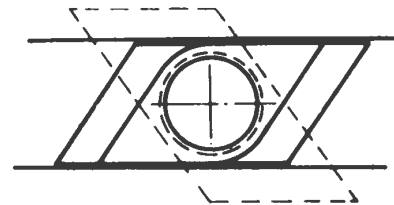
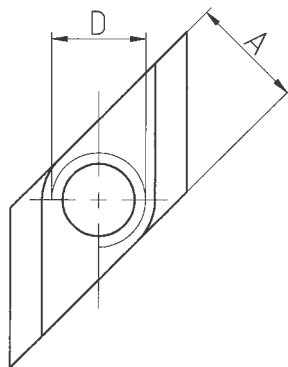
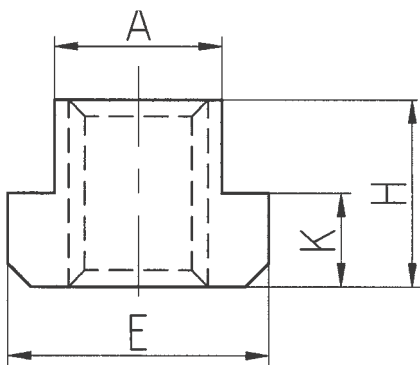
Tuerca en 'T' Romboide N° 508-R y N° 508-RE



Acero bonificado. Dureza 10



Referencia	D x 	A	E	H	K	Gram.
508R-10	M10x12	11,7	18	14	7	14
508R-12	M12x14	13,7	22	16	8	22
508R-14	M14x16	15,7	25	18	9	33
508R-16	M16x18	17,7	28	20	10	46
508R-18	M18x20	19,7	32	24	12	70
508R-20	M20x22	21,7	35	28	14	98
508R-24	M24x28	27,7	44	36	18	215
508R-30	M30x36	35,6	54	44	22	430
508R-36	M36x42	41,6	65	52	26	690
508RE-10.14	M10x14	13,7	22	16	8	27
508RE-10.18	M10x18	17,7	28	20	10	64
508RE-16.20	M16x20	19,7	32	24	12	79
508RE-16.22	M16x22	21,7	35	28	14	119
508RE-16.28	M16x28	27,7	44	36	18	278



La ventaja de esta tuerca consiste en el hecho de que se puede introducir desde arriba cuando la ocupación de la mesa de la máquina no permite una introducción lateral de las tuercas en T en la ranura de la mesa.