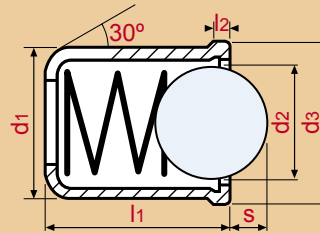


Nº 307 Posicionador



| Referencia | d1 | d2 | d3 | l1 | l2 | s | Presión N | |
|------------|----|-----|-----|----|----|-----|-----------|-------|
| | | | | | | | Inicial | Final |
| W307-4 | 4 | 2,5 | 4,6 | 5 | 1 | 0,7 | 3 | 7 |
| W307-5 | 5 | 3,5 | 5,6 | 6 | 1 | 1,0 | 4 | 7 |
| W307-6 | 6 | 4,5 | 6,5 | 7 | 1 | 1,5 | 6 | 12 |
| W307-8 | 8 | 6,5 | 8,5 | 9 | 1 | 1,8 | 6 | 12 |

Materiales

- Cuerpo: **Acero Inoxidable**
- Bola: **Acero Inoxidable**
- Muelle: **Acero Inoxidable**

Presión del muelle: **Normal**

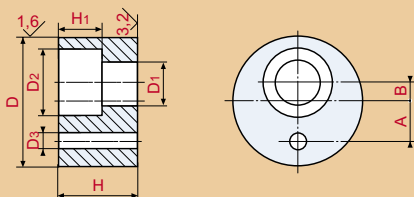
También disponibles con cuerpo de latón, material MS 58. Ref. W307L-xx

Bajo pedido podemos fabricar posicionadores con presiones de muelle especiales.

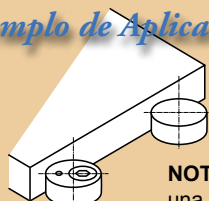
Nº 308 Tope excéntrico



| Referencia | D | D1 | D2 | D3 | H | H1 | A | B |
|------------|----|------|----|----|----|----|----|-----|
| W308-16 | 16 | 5,3 | 9 | 2 | 10 | 6 | 5 | 1,5 |
| W308-20 | 20 | 6,5 | 11 | 2 | 12 | 7 | 6 | 2,5 |
| W308-25 | 25 | 8,5 | 14 | 4 | 16 | 9 | 8 | 3,5 |
| W308-32 | 32 | 10,5 | 17 | 4 | 20 | 11 | 10 | 4,5 |
| W308-36 | 36 | 13,0 | 20 | 4 | 25 | 13 | 12 | 5,5 |



Ejemplo de Aplicación



NOTA: El taladro D3 sirve para alojar un pasador elástico que se montará después de haber taladrado la base, una vez se haya determinado la posición del tope.

Material: Acero 100 Cr 6, tratado

Terminación: Pavonado