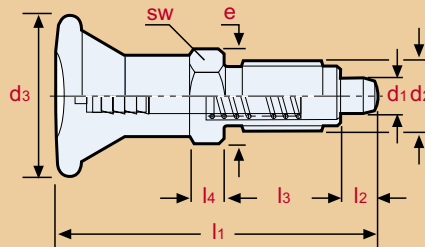
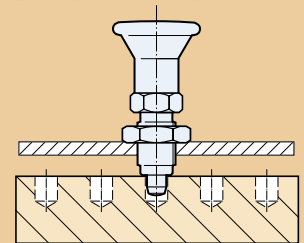


N° 301-0 Posicionador retráctil SIN enclavamiento



Ejemplo de Aplicación



Referencia	d1*	d2	d3	e	l1≈	l2 mín.	l3	l4	sw
W301-0.10	5	M10x1,00	21	13,8	44	5	17	5	12
W301-0.12	6	M12x1,50	25	16,2	53	6	20	6	14
W301-0.16	8	M16x1,50	31	21,9	67	8	26	8	19

* tolerancia d1 = -0,02/-0,04

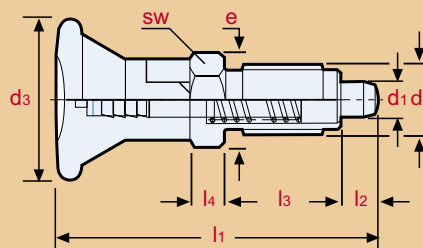
Materiales

- Pomo: **Termoplástico**
- Inserto del pomo: **Acero Cincado**
- Cuerpo: **Acero pavonado**
- Vástago: **Acero endurecido**

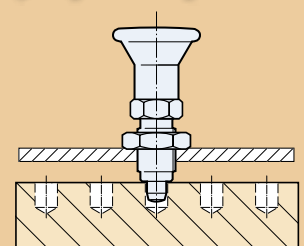
Este posicionador **no** mantiene el vástago retraído cuando lo soltamos.

Bajo pedido podemos fabricar posicionadores retráctiles con cuerpos, insertos y vástagos en acero inoxidable.

N° 301-1 Posicionador retráctil CON enclavamiento



Ejemplo de Aplicación



Referencia	d1*	d2	d3	e	l1≈	l2 mín.	l3	l4	sw
W301-1.10	5	M10x1,00	21	13,8	49	5	17	5	12
W301-1.12	6	M12x1,50	25	16,2	59	6	20	6	14
W301-1.16	8	M16x1,50	31	21,9	73,5	7	26	8	19

* tolerancia d1 = -0,02/-0,04

Materiales

- Pomo: **Termoplástico**
- Inserto del pomo: **Acero Cincado**
- Cuerpo: **Acero pavonado**
- Vástago: **Acero endurecido**

Este posicionador **si** mantiene el vástago retraído cuando lo levantamos, hacemos un giro de 90° y lo soltamos.

Bajo pedido podemos fabricar posicionadores retráctiles con cuerpos, insertos y vástagos en acero inoxidable.