



(ES)

## Sistema modular

Los pies niveladores son componentes ampliamente utilizados en una gran variedad de aplicaciones y sectores por su gran funcionalidad. Sus principales características son nivelar las distintas alturas producidas por desniveles o irregularidades del suelo y absorber ligeras vibraciones.

Nuestra gama ha sido diseñada para ofrecerle un sistema modular donde podrá escoger entre más de 20.000 combinaciones posibles de pies niveladores en distintos materiales, diferentes funcionalidades y versiones para aplicaciones específicas.

Crear su pie nivelador a medida es muy sencillo, tan solo tiene que escoger una base, añadir un disco de goma antideslizante si lo requiere y seleccionar una caña roscada. A continuación deberá realizar su fácil montaje que tan sólo le llevará unos segundos y su pie nivelador personalizado estará listo para su uso.

(EN)

## Modular system

Leveling feet are widely used components in different configurations and industries due to its great functionality. Its main characteristics are leveling out different heights produced by slopes or an uneven floor and absorbing slight vibrations.

Our range has been designed to offer you a modular system where you may choose among 20,000 possible combinations of leveling feet with different materials, functionalities and versions for specific configurations.

Creating your own leveling foot is easy: choose a base, decide whether you want an anti-slip plate or not, add a threaded rod and your made-to-measure leveling foot is ready.

Afterwards, you must assemble the product. Assembly is easy and will only take a few seconds. Once completed, your customized leveling feet will be ready to use.

(FR)

## Système modulaire

Les pieds réglables sont des composants largement utilisés dans un grand domaine d'applications et secteurs grâce à leurs grande fonctionnalité. Les principales caractéristiques de ces pieds sont de compenser les différentes hauteurs produites par les dénivèlements et irrégularités de la surface d'appui et d'absorber de légères vibrations.

Notre gamme est composée de plus de 20.000 combinaisons possibles de pieds réglables en différentes matières, différentes fonctionnalités et versions.

Concevoir son propre pied est dès lors très facile. Il faut choisir une embase, rajouter si nécessaire un caoutchouc antidérapant et sélectionner une tige filetée, ensuite il suffit de monter l'ensemble et votre pied réglable personnalisé est prêt à l'emploi.

(PT)

## Sistema modular

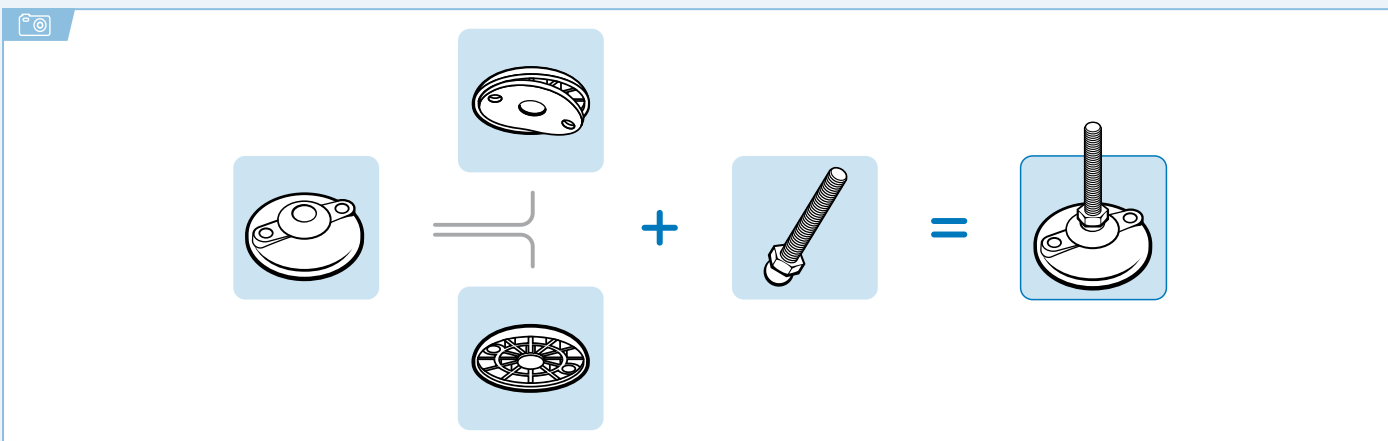
Os pés niveladores são componentes amplamente utilizados em uma grande variedade de aplicações e setores pela sua grande funcionalidade.

A suas principais características são nivelar as diferentes alturas produzidas por desníveis ou irregularidades do solo e absorver pequenas vibrações.

A nossa gama foi desenhada para lhe oferecer um sistema modular em que poderá escolher entre mais de 20.000 combinações possíveis de pés niveladores em diversos materiais, diferentes funcionalidades e versões para aplicações específicas.

Criar o seu pé nivelador sob medida é muito simples, basta escolher uma base, acrescentar um disco de borracha antiderrapante, se necessário, e selecionar uma haste roscada.

Em seguida, deverá realizar a sua fácil montagem que leva apenas alguns segundos e o seu pé nivelador personalizado estará pronto para utilização.



### Acero Inoxidable

Nuestra gama de pies niveladores también está disponible en acero inoxidable, siendo aptos para la industria alimentaria y medicina. Además de ser resistentes a un amplio número de agentes químicos y ambientales, tienen un diseño singular gracias a la calidad del material utilizado.

### Stainless Steel

Our entire range of leveling feet is also available in stainless steel, making them suitable for use in the food and medical industry. These leveling feet are just resistant against many chemicals and environmental influences, they also look spectacular because of the material used.

### Acier inoxydable

Notre gamme de pieds réglables est également disponible en version inoxydable, apte pour l'industrie alimentaire et pharmaceutique. En plus d'être résistants à un grand nombre d'agents chimiques, les pieds réglables offrent une conception optimale grâce à la qualité des produits.

### Aço Inoxidável

A nossa gama de pés niveladores também está disponível em aço inoxidável, sendo aptos para a indústria alimentícia e médica. Para além de serem resistentes a um amplo número de agentes químicos e ambientais, têm um desenho singular, resultado da qualidade do material utilizado.

### Tolerancias

Las siguientes tolerancias son aplicables a las cañas y bases de los pies niveladores de este catálogo. Si necesita tolerancias más ajustadas para aplicaciones específicas, contacte con nuestro departamento.

Cañas roscadas: la longitud de la caña roscada (L) tiene una tolerancia de  $\pm 2$  mm. Si se utilizan tuercas en la caña para utilizarlas de contratuercas, siempre se deberá roscar un mínimo 10-15 mm de la caña roscada.

Bases: la tolerancia del diámetro exterior de las bases es de  $\pm 1$  mm.

### Tolerances

The following dimensional tolerances are valid for the indications in this catalog. Please contact us if you need lower tolerances in special cases.

Threaded rods: length of threaded rod (L) has a tolerance of  $\pm 2$  mm. If nuts are used on threaded rod as jam nut, a minimum of 10-15 mm of the threaded rod have to be screwed.

Base plates: external diameter of the bases have a tolerance of  $\pm 1$  mm.

### Tolérances

Les tolérances indiquées ci-jointes son valables pour les embases et les tiges filetées. Si vous souhaitez des tolérances plus ajustées, veuillez contacter notre département commercial.

Tiges filetées: La tolérance de la longueur de la tige (L) est de  $\pm 2$  mm. Si on utilise des écrous comme contre-écrou, il est nécessaire de visser l'écrou 10-15 mm minimum dans la tige filetée.

Embases: La tolérances du diamètre extérieur est de  $\pm 1$  mm.

### Tolerâncias

As seguintes tolerâncias são aplicáveis às hastes e bases dos pés niveladores deste catálogo. Caso necessite tolerâncias mais ajustadas para aplicações específicas, entre em contacto com o nosso departamento.

Hastes roscadas: o comprimento da haste roscada (L) tem uma tolerância de  $\pm 2$  mm. Se são utilizadas porcas na haste como contraporcas, sempre deverão ser roscadas um mínimo de 10-15 mm da haste roscada.

Bases: a tolerância do diâmetro exterior das bases é de  $\pm 1$  mm.



(ES)

## Gama

Existen distintas versiones que cubren la mayoría de necesidades del mercado. Las principales diferencias entre los modelos son: la posibilidad de inclinación de la caña roscada y su ángulo de inclinación, el sistema de fijación entre la caña y la base, la aplicación a la cual son destinados y distintas geometrías.

### 1. Pies Giratorios

Son los más populares y extendidos en el mercado. Disponen de una rótula entre la base y la caña roscada que permiten trabajar con ángulos de  $\pm 20^\circ$ . Esta propiedad es especialmente útil cuando la instalación se ubica en superficies irregulares o cuando requiere moverse con frecuencia. A las tradicionales rótulas de 15 mm. se unen a la gama cañas con rótulas de 10 mm y 22 mm.

### 2. Pies Pivotantes

Ofrecen un ángulo de movimiento de  $\pm 4^\circ$ . La unión entre la caña y la base se realiza mediante un tornillo hexagonal. Estos pies no han sido diseñados para cambiar el ángulo cuando están soportando carga.

### 3. Pies ECO

Ofrecen un ángulo de movimiento de  $\pm 5^\circ$ . La caña no está roscada a la base sino a presión. Este modelo resulta una opción muy interesante debido a su precio más económico manteniendo una buena estética.

### 4. Pies Compact

Pie nivelador inoxidable económico con ángulo de movimiento  $\pm 4^\circ$ .

### 5. Pies Fijos

No disponen de ángulo de movimiento. Este modelo sólo está disponible para tareas pesadas.

### 6. Bases de Pato

Diseñadas específicamente para utilizarse en sistemas de transporte como cintas transportadoras. La caña roscada no ofrece ángulo de movimiento.

### 7. Pies Ajustables

Permite regular la altura mediante un ajuste fácil y rápido que se puede realizar con herramientas o manualmente.

### Accesorios

Para fijar pies niveladores a estructuras de perfil o tubos.

(EN)

## Range

Different versions exist that cover most industry needs. The main differences among the models are: the possibility to tilt the threaded rod and its slope angle, the fastening system between the rod and the base, the configuration it is destined for and different geometries.

### 1. Swivel Feet

The most popular, widely used items on the market. They have a ball and socket joint between the base and the threaded rod that allows you to work with angles of  $\pm 20^\circ$ . This characteristic is particularly useful when the installation is located in places with irregular surfaces or when it must be frequently moved. The traditional 15 mm ball and socket joints are joined with the rod range with 10 mm and 22 mm ball and socket joints.

### 2. Pivot Feet

Offer a  $\pm 4^\circ$  movement angle. The connection between the rod and the base is done using a hex bolt. These feet have not been designed to change angles when they are handling a load.

### 3. ECO Feet

Offer a  $\pm 5^\circ$  movement angle. The rod is not threaded to the base. Instead, pressure is applied. This model is a very interesting option since it maintains a nice style and has a much cheaper price.

### 4. Compact Feet

Affordable stainless steel leveling feet with a  $\pm 4^\circ$  movement angle.

### 5. Fixed Feet

They do not have a movement angle. This model is only available for heavy tasks.

### 6. Duck Foot

Designed specifically for use on transportation systems such as conveyor belts. The threaded rod does not offer any movement angle.

### 7. Adjustable Feet

Allows for height regulation through a quick, easy adjustment that can be done either manually or with tools.

### Accessories

To attach leveling feet to side structures or tubes.

(FR)

## Gamme

Plusieurs versions sont disponibles pour répondre à vos besoins. Les principales différences entre les modèles sont: la possibilité d'inclinaison de la tige filetée et son angle de travail, le type de fixation entre la tige et son embase, le domaine d'application et les différentes géométries.

### 1. Pieds à rotule

Les plus utilisés et commercialisés. Ils disposent d'une bille entre l'embase et la tige filetée qui permettent de travailler avec des angles de  $\pm 20^\circ$ . Cette fonctionnalité est spécialement pratique lorsque l'équipement est installé sur une surface d'appui présentant des irrégularités ou déplacer fréquemment. Aux habituelles billes de 15 mm nous complétons la gamme avec les billes de 10 mm et 22 mm.

### 2. Pieds pivotants

Les pieds pivotants disposent d'une tige filetée à angle de pivotement plus réduit ( $\pm 4^\circ$ ). La fixation entre la tige et l'embase se réalise par une vis à tête hexagonale. L'angle n'est pas destiné à être modifié lorsque le pied supporte une charge.

### 3. Pieds ECO

Les pieds ECO disposent d'un angle de pivotement de  $\pm 5^\circ$ . La tige filetée est montée sur l'embase par pression. Ce modèle est particulièrement apprécié par son prix plus économique et sa bonne esthétique.

### 4. Pieds Compact

Pied réglage économique en acier inoxydable avec angle de pivotement de  $\pm 4^\circ$ .

### 5. Pieds fixes

Ces pieds ne disposent pas d'angles de pivotement. Uniquement disponible pour charges lourdes.

### 6. Embases patte d'oie

Spécialement conçues pour les convoyeurs et bandes transporteuses. Ces pieds ne disposent pas d'angle de pivotement.

### 7. Pieds Ajustables

Ces pieds permettent un ajustage rapide de la hauteur avec un outillage à main ou manuellement.

### Accessoires

Pour fixer les pieds réglables aux profilés en aluminium.

(PT)

## Gama

Existem distintas versões que cobrem a maioria das necessidades do mercado. As principais diferenças entre os modelos são: a possibilidade de inclinação da haste roscada e o seu ângulo de inclinação, o sistema de fixação entre a haste e a base, a aplicação à qual são destinadas e diferentes geometrias.

### 1. Pés Giratórios

São os mais populares e estendidos no mercado. Têm uma rótula entre a base e a haste roscada que permitem trabalhar com ângulos de  $\pm 20^\circ$ . Esta propriedade é especialmente útil quando a instalação se encontra em superfícies irregulares ou quando requer mover-se com frequência. Às tradicionais rótulas de 15 mm, se unem à gama hastes com rótulas de 10 mm e 22 mm.

### 2. Pés Articulados

Oferecem um ângulo de movimento de  $\pm 4^\circ$ . A união entre a haste e a base é realizada mediante um parafuso hexagonal. Estes pés não foram desenhados para alterar o ângulo quando estão suportando carga.

### 3. Pés ECO

Oferecem um ângulo de movimento de  $\pm 5^\circ$ . A haste não está roscada à base, mas por pressão. Este modelo é uma opção muito interessante devido ao seu preço mais económico que mantém uma boa estética.

### 4. Pés Compact

Pé nivelador inoxidável económico com ângulo de movimento de  $\pm 4^\circ$ .

### 5. Pés Fixos

Não têm ângulo de movimento. Este modelo só está disponível para tarefas pesadas.

### 6. Bases Pé de Pato

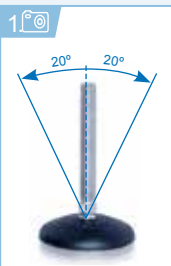
Desenhadas especificamente para serem utilizadas em sistemas de transporte como correias transportadoras. A haste roscada não tem ângulo de movimento.

### 7. Pés Ajustáveis

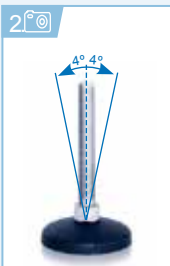
Permite regular a altura mediante um ajuste fácil e rápido que pode ser realizado com ferramentas ou manualmente.

### Accessórios

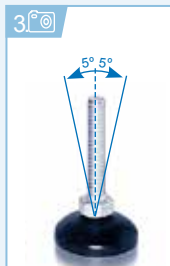
Para fixar pés niveladores, estruturas de perfil ou tubos, perfilés em alumínio.



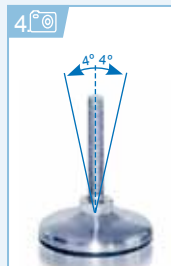
**Pies Giratorios**  
Swivel Feet  
Pieds à rotule  
Pés Giratórios



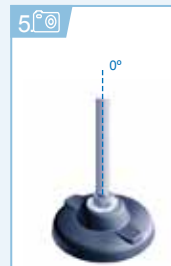
**Pies Pivotantes**  
Pivot Feet  
Pieds pivotants  
Pés Articulados



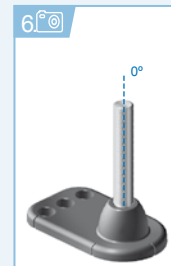
**Pies ECO**  
ECO Feet  
Pieds ECO  
Pés ECO



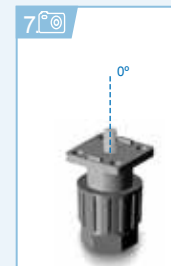
**Pies Compact**  
Compact Feet  
Pieds Compact  
Pés Compact



**Pies Fijos**  
Fixed Feet  
Pieds Fixes  
Pés Fixos



**Bases de Pato**  
Duck Feet  
Embases patte d'oie  
Bases Pé de Pato



**Pies Ajustables**  
Adjustable Feet  
Pieds Ajustables  
Pés Ajustáveis