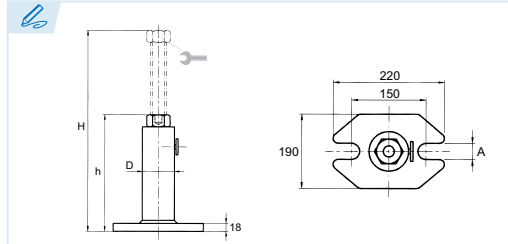




2028



**Calzo variable de tornillo, tareas pesadas**  
*Heavy duty screw jack*  
*Vérin haut série lourde*  
*Calço variável de parafuso, tarefas pesadas*

**Acero C45**  
*Steel C45*  
*Acier C45*  
*Aço C45*

**Acabado: Epoxi gris**  
*Surface: Grey powder coated*  
*Finition: Epoxy gris*  
*Acabamento: Epóxi cinzento*

ES EN FR PT

Modelo	h - H	Altura mín. y máx.	Llave Boca	Carga máxima (kN)
Model		Min. & max. height	Wrench	Max. Load (kN)
Modèle		Hauteur mini et maxi	Clé	Capacité de charge (kN)
Modelo		Altura mín. e máx.	Chave de Boca	Carga máxima (kN)

Este calzo dispone de un tornillo de latón ubicado en el lateral del cuerpo, para ofrecer mayor seguridad en la fijación.  
*This block has a brass bolt located on the side of its body to offer greater fastening safety.*  
 Le vérin dispose d'une vis de blocage en laiton pour une meilleure sécurité lors du serrage.  
*Este calço tem um parafuso de latão localizado na lateral do corpo, para oferecer uma maior segurança na fixação.*

Husillo en acero bonificado con rosca trapezoidal con agujero de centrado (12 mm.) para alojar distintos acoplamientos.  
*Tempering steel screw with trapezoidal thread and 12 mm. centring hole to fit pads and supports.*  
 Vis en acier de traitement avec filetage trapézoïdal et trou de centrage de 12 mm pour le positionnement des différents accessoires.  
*Fuso em aço temperado com rosca trapezoidal com furo de centragem (12 mm) para acomodar distintos acoplamentos.*

Ref.	Modelo	h - H	A	D			
2028-10	10	200 - 300	26	70	65	80	8.000
2028-20	20	290 - 470	26	70	65	60	12.000
2028-30	30	430 - 750	26	70	65	50	12.600
2028-40	40	710 - 1250	26	70	65	40	16.500

