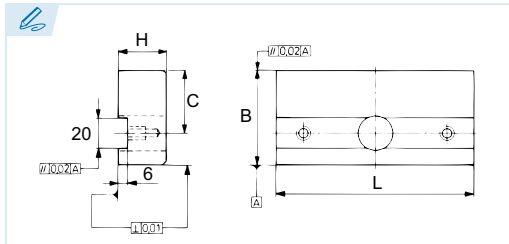




2921



Tope paralelo

Parallel stop
Butée parallèle
Topo paralelo

Acero cementado

Case-hardened steel
Acier cémenté
Aço cementado

Acabado: Rectificado

Surface: Ground
Finition: Rectifié
Acabamento: Retificação

ES EN FR PT

Modelo

Model
Modèle
Modelo



Canal

Slot
Rainure
Ranhura

Diseñado para posicionar piezas en medianas y grandes máquinas.

Ideal for setting elements for medium and large sized machine.

Conçues pour le positionnement de pièces dans des moyennes et grandes machines.

Desenhado para posicionar peças em máquinas medianas e grandes.

Paralelismo $\leq 0,02$ mm. y tolerancia por parejas 0,02 mm.

Parallelism within $\leq 0,02$ mm., matched tolerance 0,02 mm.

Parallélisme $\leq 0,02$ mm. et tolérance para paire 0,02 mm.

Paralelismo $\leq 0,02$ mm e tolerância por pares 0,02 mm.

* Combinaciones de fijación recomendadas: DIN 787 completo o DIN 912+DIN 508+DIN 6340. Se debe pedir por separado.

* Recommended clamping combinations: Complete DIN 787 or DIN 912+DIN 508+DIN 6340. Must be orded separately.

* Assemblage conseillé avec DIN 787 ensemble complet ou DIN 912+DIN 508+DIN 6340. Non fournis à commander séparément.

* Combinações de fixação recomendadas: DIN 787 completo ou DIN 912+DIN 508+DIN 6340. Deve ser encomendados separadamente.

	Ref.	Modelo		B	C	H	L	DIN (787, 508, 912, 6340)*	gr.
	2921-01	01	10 - 24	60	40	30	125	M10x10 - M20x24	1.600
	2921-02	02	12 - 36	80	55	60	160	M12x12 - M24x36	5.700
	2921-03	03	12 - 36	100	75	100	160	M12x12 - M24x36	12.100

	Ref.	Modelo		B	C	H	L	DIN (787, 508, 912, 6340)*	gr.
	2921-11	11	10 - 24	60	40	30	125	M10x10 - M20x24	3.200
	2921-12	12	12 - 36	80	55	60	160	M12x12 - M24x36	11.400
	2921-13	13	12 - 36	100	75	100	160	M12x12 - M24x36	24.200

