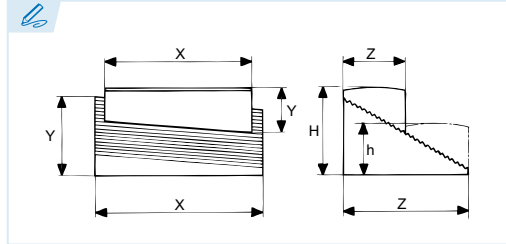
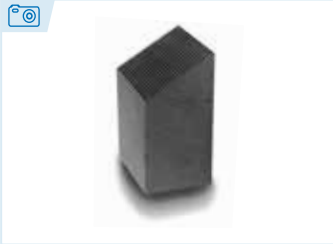




DIN 6326



Calzo ajustable con dentado oblicuo
Support blocks for continuous adjustment
Cale réglable à crenelage oblique
Calço ajustável com dentado oblíquo

Acero bonificado
Tempering steel
Acier de traitement
Aço temperado

Acabado: Epoxi gris
Surface: Grey powder coated
Finition: Epoxy gris
Acabamento: Epóxi cinzento

ES EN FR PT

Modelo

Model
 Modèle
 Modelo

Calzo inferior

Base block
 Cale inférieure
 Calço inferior

Calzo superior

Top block
 Cale supérieure
 Calço superior

El dentado oblicuo de este calzo permite la regulación gradual de la altura del amarre.
The jagged edge on this block allows for gradual adjustment of the fastening height.
 La hauteur exacte est obtenue en faisant glisser la partie supérieure le long de la partie inférieure.
O dentado oblíquo deste calço permite a regulação gradual da altura da amarração.

Ref.	Modelo	↕	X	Y	Z	gr.
6326-10	A	↑	80	42	60	850
6326-20	B	↑	80	82	60	2.300
6326-30	C	↑	80	122	60	3.800
6326-40	K	↓	70	24	30	200
6326-50	G	↓	70	44	30	500

i La tabla siguiente muestra las posibles combinaciones de calzos y sus respectivas alturas de trabajo.
The following table shows the different combinations of blocks and their respective work heights.
 Le tableau ci-joint vous indiquent les combinaisons possibles et hauteurs.
A tabela a seguir mostra as combinações possíveis de calços e suas respectivas alturas de trabalho.

↕	h min.	H max.	↑	↓	gr.
AK	25	45	A	K	1.050
AG	45	65	A	G	1.350
AKG	25	65	A	K+G	1.550
BK	65	85	B	K	2.500
BG	85	105	B	G	2.800
BKG	65	105	B	K+G	3.000
CK	105	125	C	K	4.000
CG	125	145	C	G	4.300
CKG	105	145	C	K+G	4.500

