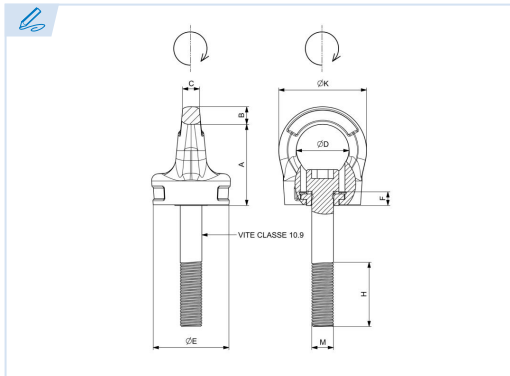


E1190

PATENTE REGISTRADA
PATENTS FILED



BREVETS DÉPOSÉS
PATENTE REGISTRADA



Cáncamo giratorio H.Q.E. con tornillo de longitud variable
Rotating eyebolt H.Q.E. with variable screw length
Anneau de levage émerillon H.Q.E vis à longueur variable
Olhal de elevação H.Q.E com parafuso de comprimento variável

Grado 100
Grade 100
Grade 100
Grau 100

Coefficiente de seguridad = 4
Safety factor = 4
Coefficient de sécurité = 4
Coefficiente de segurança = 4

Fabricación conforme a la norma europea EN 1677-1
Production according to the european standard EN 1677-1.
Production selon la norme européenne EN 1677-1.
Produção segundo a norma europeia: EN 1677-1.

Conforme a la directiva europea 2006/42/CE
In accordance with the new european directive 2006/42/CE.
Conforme à la directive européenne machines 2006/42/CE.
Conforme a norma europeia 2006/42/CE.

Tornillo cl.10.9 según la norma UNI5931-DIN912
Screw cl.10.9 in compliance with directive UNI5931-DIN912.
Vis cl. 10.9 selon la norme UNI5931-DIN912.
Parafuso cl.10.9 de acordo com a norma UNI5931-DIN912.

ES EN FR PT

CMU Carga máxima de utilización
Working load limit
Charge maximale d'utilisation
Carga máxima de trabalho

4:1 Coeficiente de seguridad 4:1
Safety factor 4:1
Coefficient de sécurité 4:1
Coefficiente de segurança 4:1

T Tonelada
Tone
Tonne
Tonelada

Kit 1 Kit llave imperdible
Spanner kit
Kit clé imperdible
Kit chave imperdível

Kit 2 Kit arandela DIN 6340 + contratuerca alta UNI 5587 cl.10
Washer kit DIN 6340 + high nut UNI 5587 cl.10 x 810
Kit de rondelle DIN 6340 + contre-écrou haut UNI 5587 cl. 10 x 810
Kit anilha DIN6340 + contraporca alta UNI 5587 cl.10 x 810

Referencia para tornillo largo

Ref. = E 1190 - X - XXX - XX,XX

↑ ↑ ↑
M L t

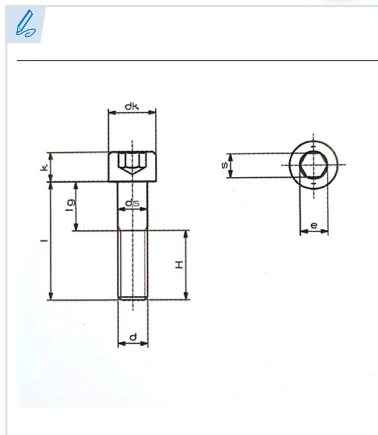
Ejemplo = E 1190 - X - XXX - XX,XX

Ref.	Ref. Kit 1	Ref. Kit 2	CMU	M	A	B	C	D	E	K	F
E1090-8	E1200-8	E1210-8	0,3 T	M8	44,5	8	10	29	32	45	10,5
E1090-10	E1200-10	E1210-10	0,4 T	M10	44,5	8	10	29	32	45	6,5
E1090-12	E1200-12	E1210-12	0,75 T	M12	53,5	11	11	34	44	56	8
E1090-16	E1200-16	E1210-16	1,5 T	M16	59,5	13	14,5	39	56	65	8,5
E1090-20	E1200-20	E1210-20	2,3 T	M20	67	14	17	42	58	70	10,5
E1090-24	E1200-24	E1210-24	3,2 T	M24	80	18	19	52	73	88	13,5
E1090-30	E1200-30	E1210-30	4,5 T	M30	101	22	27	62	80	106	17

Kit 1 i Kit 2 se piden por separado
Kit 1 and Kit 2 are ordered separately.
kits 1 et 2 sont commandés séparément.
Kit 1 e Kit 2 são encomendados separadamente.

TORNILLO DE CABEZA CILÍNDRICA CLASE 10,9 CON RANURA HEXAGONAL

d. rosca estándar		M8	M10	M12	M16	M20	M24	M30
dk	Max.	13	16	18	24	30	36	45
	Max.	13,27	16,27	18,27	24,33	30,33	36,39	45,39
	Min.	12,73	15,73	18,73	23,67	29,67	35,61	44,61
K	Max.	8	10	12	16	20	24	30
	Min.	7,64	9,64	11,57	15,57	19,48	23,48	29,48
ds	Min.	8	10	12	16	20	24	30
		7,78	9,78	11,73	15,73	19,67	23,67	29,67
s nominal	Min.	6	8	10	11	17	19	22
e		6,68	9,15	11,43	16	19,44	21,73	25,15
H		28	32	36	44	52	60	72



I Nom	M8	M10	M12	M16	M20	M24	M30
	Ig Max	Ig Max	Ig Max	Ig Max	Ig Max	Ig Max	Ig Max
35	3,75						
40	12	4,5					
45	17	13	5,25				
50	22	18	5,25	6			
55	27	23	19	6	7,5		
60	32	28	24	6	7,5	9	
65	37	33	29	21	7,5	9	
70	42	38	34	26	7,5	9	
75	47	43	39	31	23	9	
80	52	48	44	36	28	9	10,5
85	57	53	49	41	33	9	10,5
90	62	58	54	46	38	30	10,5
100	72	68	64	56	48	40	10,5
110	82	78	74	66	58	50	38
120	92	88	84	76	68	60	48
130	102	98	94	86	78	70	58
140	112	108	104	96	88	80	68
150	122	118	114	106	98	90	78
160	132	128	124	116	108	100	88
180	152	148	144	136	128	120	108
200				156	148	140	128
220				176	168	160	148
240				196	188	180	168

Las dimensiones situadas en el bloque gris deben considerarse para toda la rosca. Para calcular la longitud efectiva del tornillo del dispositivo (cota X) utilizar la siguiente fórmula: $X = I - F$.
 Donde I es la longitud nominal del tornillo y F es el espesor del casquillo.

The dimensions in the grey block must be considered for the entire thread. To calculate the effective length of the device screw (dimension X) use the following formula: $X = I - F$.
 Where "I" is the nominal length of the screw and "F" is the bush thickness.

Les dimensions indiquées dans le bloc gris font référence à tous les filets. Pour calculer la longueur réelle du pied du dispositif (cote X), utiliser la formule suivante: $X = I - F$.
 Où "I" est la longueur nominale de la vis et "F" l'épaisseur du manchon.

As dimensões no bloco cinzento devem ser considera das para toda a rosca. Para calcular o comprimento efetivo do parafuso do dispositivo (dimensão X), utilizar a seguinte fórmula: $X = I - F$.
 Onde I é o comprimento nominal do parafuso e F é a espessura do casquilho.