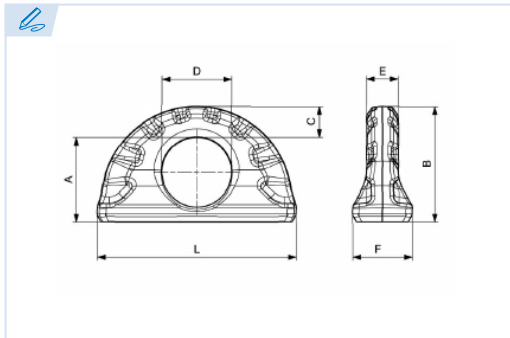


E1430

PATENTE REGISTRADA
PATENTS FILED



BREVETS DÉPOSÉS
PATENTE REGISTRADA



Estribo para soldar

Ring weld-on type
Étrier à souder
Ponto de elevação soldável

Grado 100

Grade 100

Grade 100

Grau 100

Coefficiente de seguridad = 4

Safety factor = 4

Coefficient de sécurité = 4

Coefficiente de segurança = 4

Conforme a la directiva europea 2006/42/CE

In accordance with the new european directive 2006/42/CE.

Conforme à la directive européenne machines 2006/42/CE.

Conforme a norma europeia 2006/42/CE.

La soldadura debe ser realizada por una persona cualificada según la norma EN ISO 9606-1

Welding must be carried out by qualified personnel in compliance with the provisions of standard EN ISO 9606-1.

La soudure doit être effectuée par du personnel qualifié conformément à la norme EN ISO 9606-1.

A soldadura deve ser efetuada por uma pessoa qualificada conforme a norma EN ISO 9606-1.

Acero fortificado 23MnNiCrMo5-2 según la norma DIN17115

The weld-on point is made of 23MnNiCrMo5-2 tempered steel according to the DIN17115 standard.

Les anneau à souder est réalisé en acier bonifié 23MnNiCrMo5-2 conformément à la norme DIN 17115.

DIN 17115.

O estribo é fabricado em a.,o bonificado 23MnNiCrMo5-2 de acordo coma norma DIN17115.

ES EN FR PT

CMU Carga máxima de utilización

Working load limit

Charge maximale d'utilisation

Carga máxima de trabalho

4:1 Coeficiente de seguridad 4:1

Safety factor 4:1

Coefficient de sécurité 4:1

Coefficiente de segurança 4:1

T Tonelada

Tone

Tonne

Tonelada

Ref.	CMU 4:1	A	B	C	D	E	F	L	Kg.
E1430-0,8	0,8 T	38	50	12	32	12	22	70	0,22
E1430-1,6	1,6 T	42,5	58	15,5	35	13	30	100	0,52
E1430-3,2	3,2 T	60,5	81,5	21	50	23	41	137	1,36
E1430-5	5 T	72,5	100,5	28	60	27	51	172	2,58
E1430-10	10 T	96,5	131,5	35	80	38	70	228	6,1

