

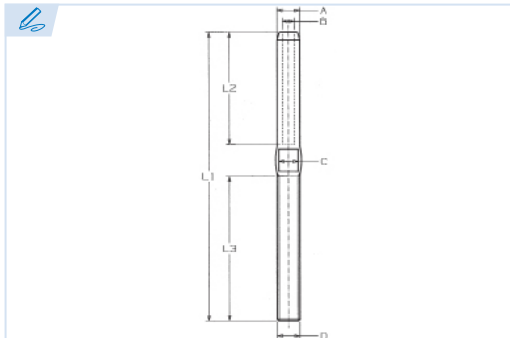
E7160

PATENTE REGISTRADA
PATENTS FILED



BREVETS DÉPOSÉS
PATENTE REGISTRADA

INOX



Terminal recto de acero inoxidable
Stainless steel swage stud
Embout à sertir en acier inox
Terminal roscado inox

Acero AISI 316

Steel AISI 316

Acier AISI 316

Aço AISI 316

Conforme a la directiva europea 2006/42/CE

In accordance with the new european directive 2006/42/CE.

Conforme à la directive européenne machines 2006/42/CE.

Conforme a norma europeia 2006/42/CE.

Ref.	M	L1	L2	L3	A	B	C	D	Kg.
E7160-6	M6	100	39	48	6,3	3,3	5	6	0,03
E7160-8	M8	117	45	57	7,5	4,3	5,9	8	0,07
E7160-12	M10	130	51	63	9	5,3	6,9	10	0,08
E7160-10	M12	162	64	80	12,5	6,3	10,8	12	0,11
E7160-14	M14	180	70	90	14	7,3	11,8	14	0,17
E7160-16	M16	195	76	100	16	8,3	13,8	16	0,22
E7160-20	M20	230	89	119	18	10,3	15	20	0,4

