

Asa 240 para máquina
Machine handle 240
Poignée tiroir 240 pour machine
Pega 240 para máquina

Material: Nylon PA, reforzado con fibra de vidrio
Material: Nylon PA, glass fibre reinforced
Matériau: Polyamide renforcé de fibre de verre
Material: Nylon PA, reforçado com fibra de vidro

Color: Negro
Colour: Black
Couleur: Noire
Cor: Preto

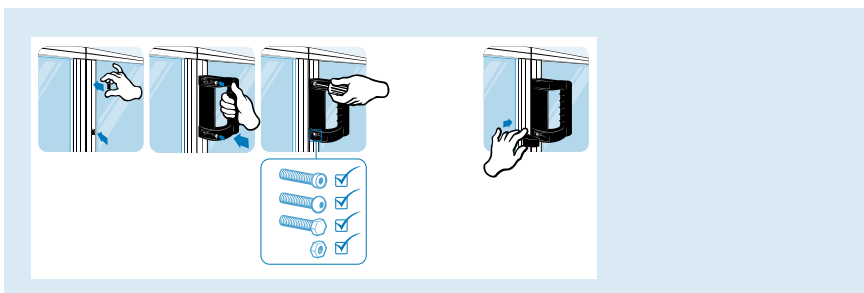
Fijación: Por la parte frontal, utilizando tornillos cilíndricos con hexágono interior o tornillos hexagonales; o por la parte posterior utilizando tornillos hexagonales y tuercas en M8.

Fastening: From the front with hexagon cap screws or socket cap screws, or from the back using M8 hexagon nuts and bolts.

L'assemblage se réalise de face avec des vis CHC ou à tête hexagonale ou par la partie arrière avec des vis à tête hexagonales et des écrous en diamètre 8.

Fixação: Pela parte frontal, utilizando parafusos cilíndricos com hexágono interior ou parafusos hexagonais; ou pela parte posterior utilizando parafusos hexagonais e porcas em M8.

| Ref. | M | gr. |
|------------|----|-----|
| FAM-092008 | M8 | 356 |



Otras medidas, colores y asas con conductividad electrostática bajo consulta.

Electrostatically conductive, other sizes, other colours on request.
 Sur demande autres dimensions, couleurs et poignée tiroir avec conductivité électrostatique.

Outras medidas, cores e pegas com condutividade eletrostática, disponíveis sob consulta.



Asa ergonómica diseñada principalmente para puertas correderas. Se suministra con tapas para embellecer los tornillos de fijación.

Ergonomic handle designed primarily for sliding doors. With caps to adorn fastening screws.

Poignée tiroir ergonómique conçue principalement pour portes coulissantes. Fournie avec caches pour embellir les vis.

Pega ergonómica desenhada principalmente para portas corredeiras. É fornecida com tampas para embelezar os parafusos de fixação.

