

**Bisagra 2D**  
2D-Hinge  
Charnière 2D  
Dobradiça 2D

**Material: Zamak**  
Material: Die-cast zinc  
Matériau: Zinc injecté  
Material: Zamak

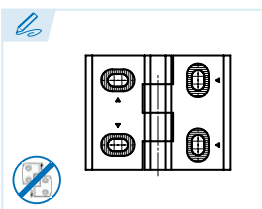
**Pasador: Acero inoxidable**  
Bolt: Stainless steel  
Axe: Acier inoxydable  
Passador: Aço inoxidável

**Acabado: Epoxi negro**  
Surface: Black powder coated  
Finition: Peinture époxy noire  
Acabamento: Epóxi preto

ES EN FR PT

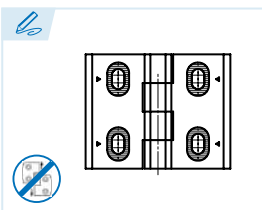
**FA Fuerza Axial máxima (N)**  
max. Maximum Axial Force (N)  
Charge axiale maximale (N)  
Força Axial máxima (N)

**FR Fuerza Radial máxima (N)**  
max. Maximum Radial Force (N)  
Charge radiale maximale (N)  
Força Radial máxima (N)



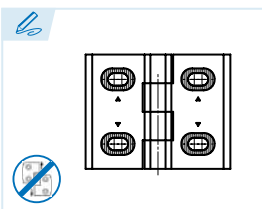
**Ajustable en dos direcciones**  
Adjustable in two directions  
Réglable dans les deux positions  
Ajustável em duas direções

Ref.	FA max.	FR max.	gr.
FBI2DZ-76-60-M	1.200	2.200	190



**Ajustable verticalmente**  
Adjustable vertically  
Réglable verticalement  
Ajustável verticalmente

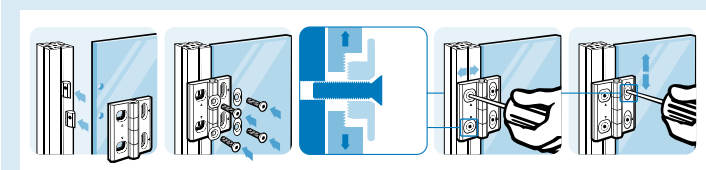
Ref.	FA max.	FR max.	gr.
FBI2DZ-76-60-V	1.200	2.200	190



**Ajustable horizontalmente**  
Adjustable horizontally  
Réglable horizontalement  
Ajustável horizontalmente

Ref.	FA max.	FR max.	gr.
FBI2DZ-76-60-H	1.200	2.200	190

- Otros acabados y colores bajo consulta.
- Other surfaces and further colors on request.
- Sur demande autres finitions et couleurs.
- Outros acabamentos e cores disponíveis sob consulta.



Bisagra fuerte para aplicaciones a izquierda y derecha. La fijación se realiza por la parte frontal mediante tornillos avellanados M6.  
Sturdy hinge for right and left application. Fastening is from the front, using M6 countersunk screws.  
Charnière renforcée pour applications à gauche et à droite. L'assemblage se réalise de face avec des vis tête fraisée M6.  
Dobradiça forte para aplicações à esquerda e direita. A fixação é realizada pela parte frontal mediante parafusos rebaixados M6.